

Krmení lesní zvěře

Zima se blíží a s ní i čas, kdy se snažíme divoké zvěři přilepšit něčím, jak se říká „na zub“. Povíme si, jak příkrmování provádět, abychom neublížili ani lesu, ani zvěři. Špatným předkládáním krmiva můžeme nejen přispět k devastaci lesních porostů, ale také vážně ublížit zvěři, v horším případě ji dokonce i zabít.

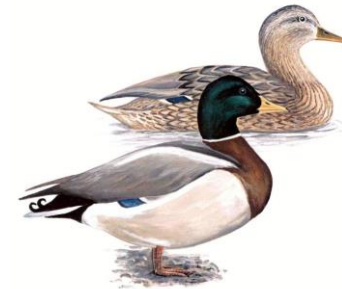
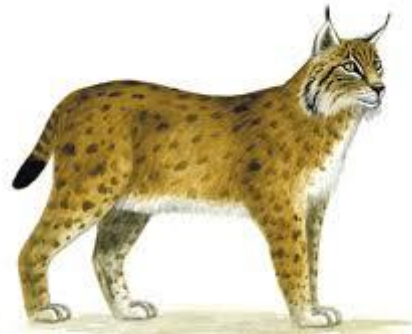
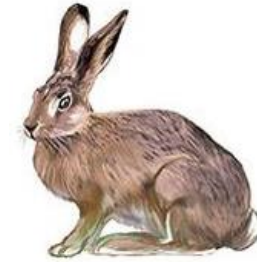
Krmivo bychom měli předkládat do již postavených mysliveckých zařízení – **krmelců**. Krmit zvěř můžeme všemi druhy trav a bylin, včetně letorostů keřů, zakonzervovaných sušením. Jedná se tedy o seno, sušené maliní atp., jen musíme dávat pozor na jeho zaplísnění. Dále můžeme zvěři nosit kaštiny, žaludy, bukvice, obiloviny (z obilí je pro příkrmování vhodný pouze oves! Ostatní druhy obilí způsobují zvěři nadýmání a jsou naprosto nevhodné), kukuřici, hrách... Pokud se ve vaší oblasti vyskytuje dančí zvěř, nesmí se předkládat naráz větší množství kaštanů (obsahují látky, které působí na trávení zvěře negativně, dokonce až toxicky. Ideální je množství maximálně 3-5kg kaštanů denně). Též můžeme přikládat veškeré ovoce a zeleninu. Velmi vhodná jsou jablka a hrušky, švestky, meruňky a špendlíky. Ze zeleniny je nejlepší mrkev, brambory a řepa s cibulí. Vhodné jsou jeřabiny (předkládají se až v předjaří, neboť zvěři usnadňují přechod na zelenou potravu). Dále pečivo, to ale musí být naprosto suché. V žádném případě nedávejte zvěři pečivo s jakoukoli náplní, anebo plesnivé! Předkládá se, až když mrzne a neočekáváme oblevu. Velice rychle do sebe totiž natáhne okolní vlhkost a po požití zvěři způsobuje poruchy trávení a průjmy. Nejlepší je předkládat ho v malém množství a častěji.

Sůl obsahuje pro zvěř dva velmi významné prvky – chlór a sodík. Zvěři lze předkládat jak sůl kamennou, která se dá zakoupit v chovatelských potřebách, tak solnou pastu. Velice dobré pro zvěř je také smíchat kuchyňskou sůl s jílem, zhruba v poměru 3:1 ve prospěch jílu, a vtlačit vzniklou směs do dutého pařezu. Jíl plní v trávicím traktu zvěře důležitou úlohu, pročistí organismus.

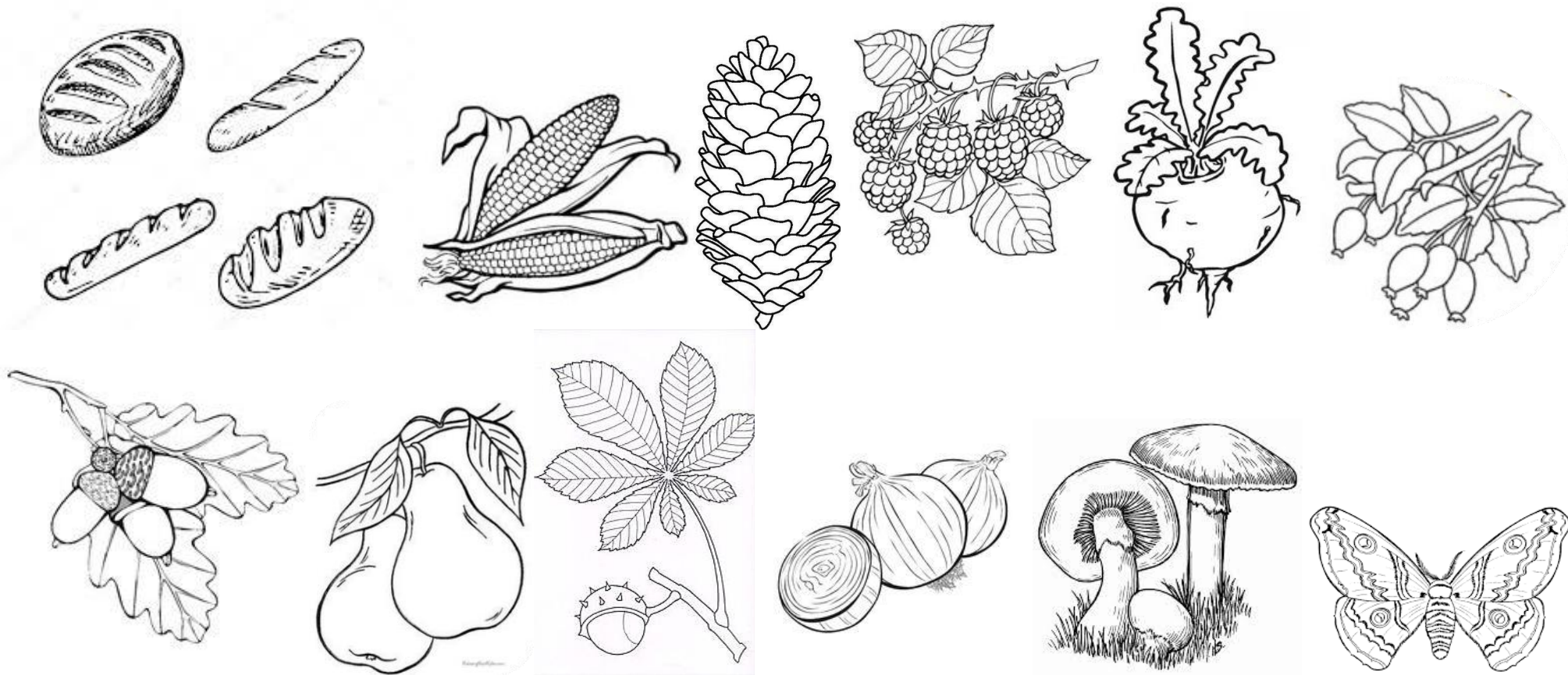
1. Přiřaďte potravu ke zvěři a určete, zda je zvíře všežravec, masožravec, či býložravec...
Zvolte odpovídající barevné pastelky a zakroužkujte:

Medvěd hnědý	Veverka obecná	Jelen evropský	Rys ostrovid	Ježek východní	Prase divoké	Kachna divoká		
hlodavec	býložravec	všežravec	všežravec	všežravec	všežravec	masožravec		
Houby	Ořechy	Bukvice	Drobný hmyz	Mršiny zvířat	Kaštany	Drobné rybky	Seno	Ovoce
Řepa	Kukuřice	Oves	Žáby	Brambory	Odpadky	Žížaly	Ptáci	Semena
Vejde	Med	Kořínky	Lesní plody	Hlodavci	Pupeny stromů	Tráva	Plazi	Žaludy

2. Určete, která zvíře chodí za potravou ke krmelci, a spojte je čarou:



3. Zakroužkujte, které krmivo patří do krmelce, jímž zvířata přikrmujeme, a můžete jej i vybarvit:



Ať už dáváte krmení do krmelců nebo na holou zem, mělo by být samozřejmostí po skončení přikrmování místo vydesinfikovat. Stačí pohrabat zbytky starého krmiva a toto místo zasypat vápnem.



Místo konání:
**Historická výstavní
budova**



Slezské
zemské
muzeum