

## Hrací karty pro hry Šestašedesát a Mouscheln

A  
♥



Keltská mince nalezená  
na jižní Moravě, 4.–2. stol.  
před n. l., zlato



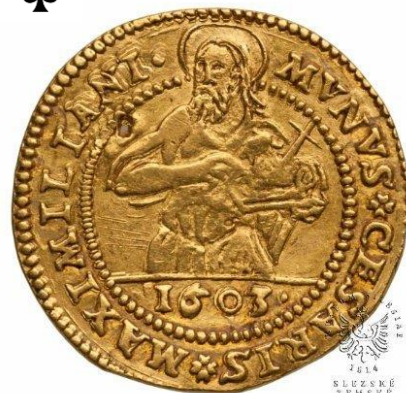
A  
♠



Dukát vratislavského  
biskupa Martina  
Gerstmannna z roku 1576,  
zlato



A  
♣



Dvoudukát vratislavského  
biskupa Jana VI. ze Žiže  
z roku 1603, zlato



A  
♦



Zlatá jubilejní 100 korona  
z r. 1907, zlato



K  
♥



Kristus Trpitel, 19. století,  
polychromovaná  
dřevořezba

K  
♠



Ježíš Kristus, polovina  
19. století, šklo

K  
♣



Kristus v hrobě, kolem  
r. 1520, polychromovaná  
dřevořezba

K  
♦



Kristus Vítězný, 3. čtvrtina  
14. století,  
polychromovaná  
dřevořezba

Q  
♥



Madona z Marizell,  
19. stol., polychromovaná  
dřevořezba

Q  
♠



Madona s dítětem,  
počátek 19. století,  
dřevořezba

Q  
♣



Madona, 2. desetiletí  
16. stol., polychromovaná  
dřevořezba

Q  
♦



Madona, 14. století,  
polychromovaná  
dřevořezba



Přilbová loutka,  
13. 9. 1974, textil



Dupák, přelom 19. a 20.  
století, dřevořezba



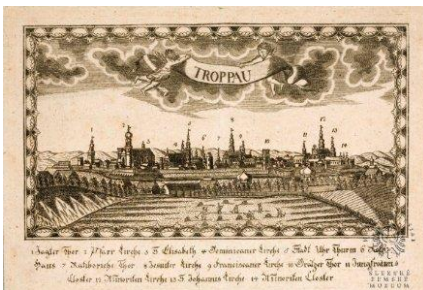
Marioneta – král, 30. léta  
20. století, dřevo, textil



Marioneta Čerta, 1912,  
dřevořezba



10



Pohled na Opavu, 50. léta  
18. století, mědirytina,  
papír

10



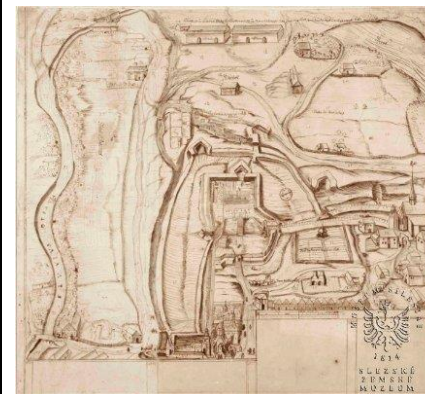
Skica opavského zámku  
podle tzv. Požárního  
obrazu města Opavy,  
kolem r. 1900, kvaš, papír

10



Celkový pohled na Opavu  
od jihozápadu, kresebná  
předloha kolem roku  
1738, vydáno  
v Norimberku dědici  
Johanna Baptisty  
Homanna, 1752,  
kolorovaný mědiryt, papír

10



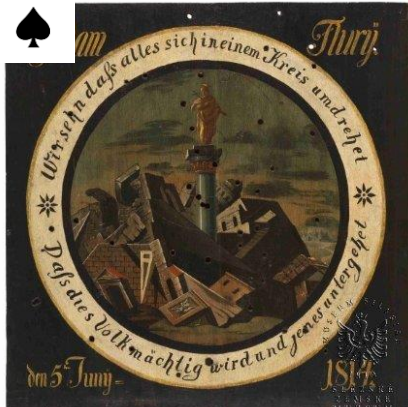
Plán opavského zámku a  
okolí, polovina 17. století,  
perokresba, papír

9



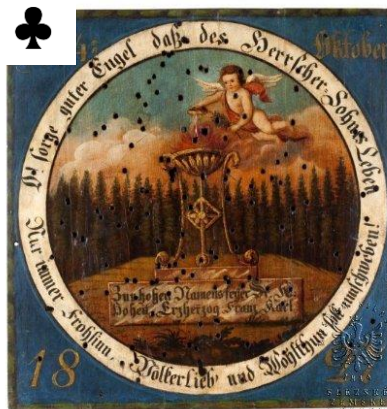
Malovaný střelecký terč s motivem krajiny a páva, 26. 6. 1814, dřevo, olejomalba

9



Střelecký terč s alegorickým námětem koloběhu světa, 5. 6. 1814, malba na smrkovém dřevě

9



Terč s motivem ohně a anděla k počtě arcivévody Františka Karla, 4. 10. 1827, olej a tempera na smrkovém dřevě

9



Terč s motivem ohně a ovoce k počtě arcivévody Františka Karla, 30. 9. 1827, olej a tempera na smrkovém dřevě

## Karty jen tak navíc – žolíkové



Portrét císařovny Alžběty,  
zvané Sisi,  
r. 1857, olejomalba  
na plátně



Portrét císaře Františka  
Josefa I.,  
r. 1857, olejomalba  
na plátně