

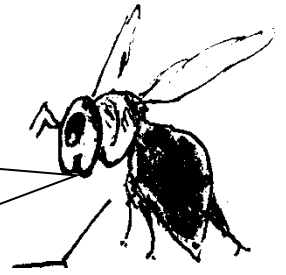
Na návštěvě u včel

Nejvíce práce má **DĚLNICE**.

Během života vystřídá několik pracovních činností. Když se narodí, začne její práce uklízením v úlu. Po nějaké době vystřídá práci a začne se starat o mladé včelky - **LARVY** a vyrábí mateří kašičku.

Později má za úkol stavět plástve, vyrábět vosk, med a nakonec přijde čas, aby vylétla ven z úlu, a začne sbírat pyl, nektar a pryskyřici.

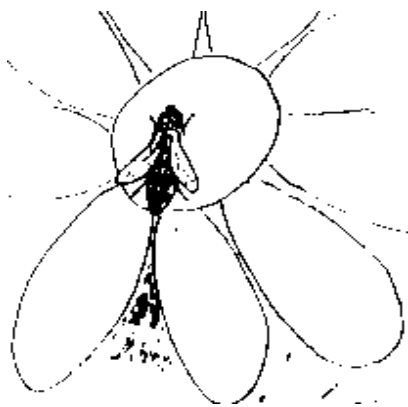
*Každá včela v úlu
má svou práci a
přesně ví, co má
dělat.*



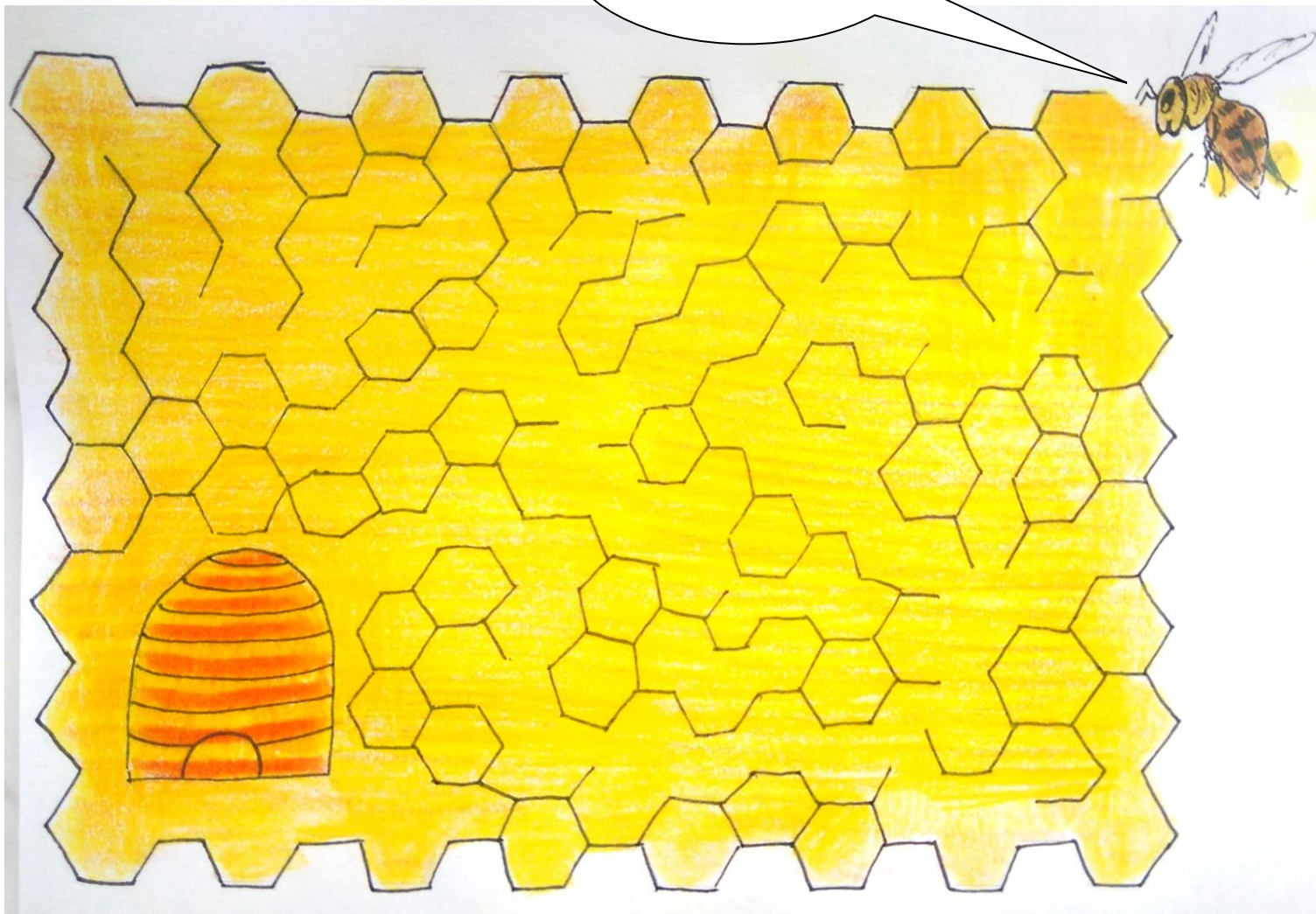
DOKRESLI KVĚTINU.

Chybí jí části okvětních lístků, a také ztratila barvy. Namaluj i vlastní květinu, ze které by mohla včelka sbírat nektar a pyl.

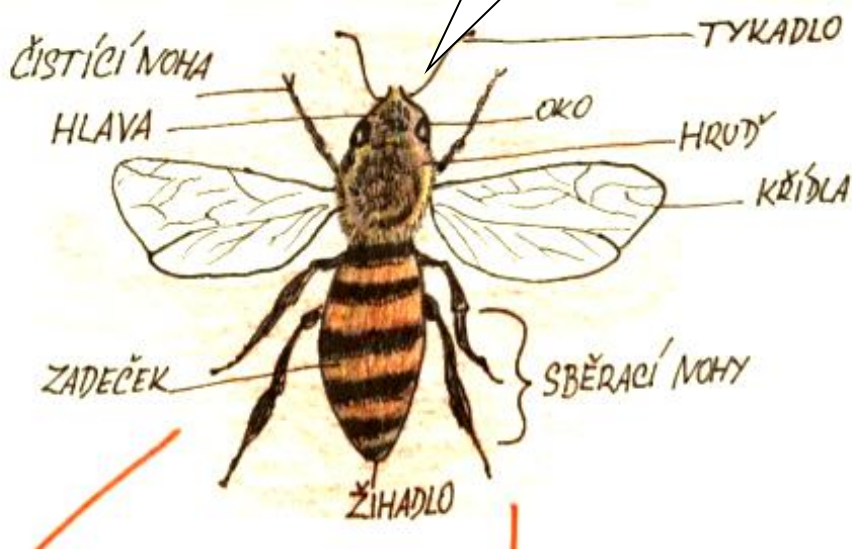
Bzzz... včelka vylétla hledat nektar. Je to určitě samička, protože **VČELY DĚLNICE** jsou vždycky samičky.



Pomůžeš mi prosím
najít cestu zpět
do úlu?



Mám stále napilno,
nemám čas ujídat
dětem zmrzlinu.



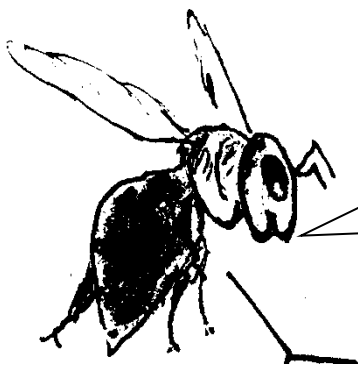
Víš, jak se nazývají jednotlivé části těla včely?



V plástvích, které postavily včelky dělnice, se nachází malé larvy. Každá se vyvinula z vajíčka. Z larvy se pak stává kukla a nakonec dospělá včela. Celý proces trval 20 dní.

Všechna vajíčka nakladla včelí **KRÁLOVNA**. Je větší než ostatní a je matkou všech včel v úlu. V úle může žít okolo 50 000 včel.





Bzzz... A co samečkové? Ti žijí v úlu také. Říká se jim TRUBCI. Trubci rádi lenoší a nejsou pilní jako dělnice. Odlétají v době páření hledat princeznu. Po páření umřou a z oplodněné princezny se stane včelí královna.

Díky včelám si každý rok můžeme pochutnat na lahodném ovoci. Jejich význam spočívá v opylovací činnosti. Včely opylují i plané rostliny trávy, byliny, keře a stromy, na jejichž plodech jsou závislí i jiní živočichové.

**Nakresli ovoce
které ti nejvíce chutná.**