

# Pracovní list - PTAČÍ SVĚT SLEZSKA

Druhově nejpočetnější třídou našich obratlovců tvoří se svými zhruba 400 druhy ptáci. Z oblasti Slezska pochází vzácný dravec – sup hnědý. Unikátem je také ibis hnědý, jehož výskyt byl na území Severní Moravy zaznamenán v 19. století.

V současné době nalezneme ve Slezsku například ptáky žijící v okolí vod – kachny, potápky, volavky a čápy. Z dravců zde žije např.: luňák červený, sokol stěhovavý či puštík bělohlavý. Pozornost mezi dravci upoutají i orel křiklavý nebo orel skalní. Nejpočetnějším řádem ptáků jsou však pěvci – skřivani, vlaštovky, konipásci, sýkorky nebo pěnkavy. Ve Slezsku se vyskytují také např.: holubi, dudci, hrdličky, ledňáčci, kukačky, lelci, datli a řada dalších.

Vybrané obrázky exponátů, které se nacházejí ve Slezském zemském muzeu.



Exponát supy hnědé



Exponát hrdličky zahradní



Exponát ledňáčka říčního



Exponát skřivana polního



Exponát dudka chocholatého



Exponát čápa bílého



Exponát brkoslava severního



Exponát kose černého



Exponát volavky popelavé

1. Spoj správný obrázek se správným názvem.

**KOS ČERNÝ**



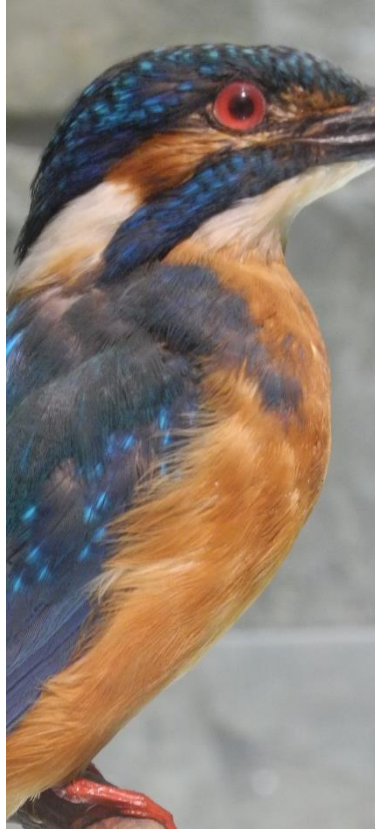
**VOLAVKA POPELAVÁ**

**DUDEK CHOCHOLATÝ**



**HRDLIČKA ZAHRADNÍ**

2. Vytiskni a dokresli tělo muzejním exponátům.



**LEDŇÁČEK ŘÍČNÍ**



**ČÁP BÍLÝ**

### 3. Poznáš podle peří, kdo jsme?



4. Nohy ptáků mohou mít různý tvar. Poznáš, komu patří?

