

je nejstarším veřejným muzeem na území dnešní České republiky, jeho historie sahá do roku 1814. Slezské zemské muzeum zahrnuje šest expozičních budov a areálů.

Dokážeš k těmto areálům přiřadit správné pictogramy?

❖ Historická výstavní budova – Müllerův dům v centru Opavy



❖ Arboretum Nový Dvůr ve Stěbořicích



❖ Památník II. světové války v Hrabyni



❖ Památník Petra Bezruče na opavské Ostrožné ulici



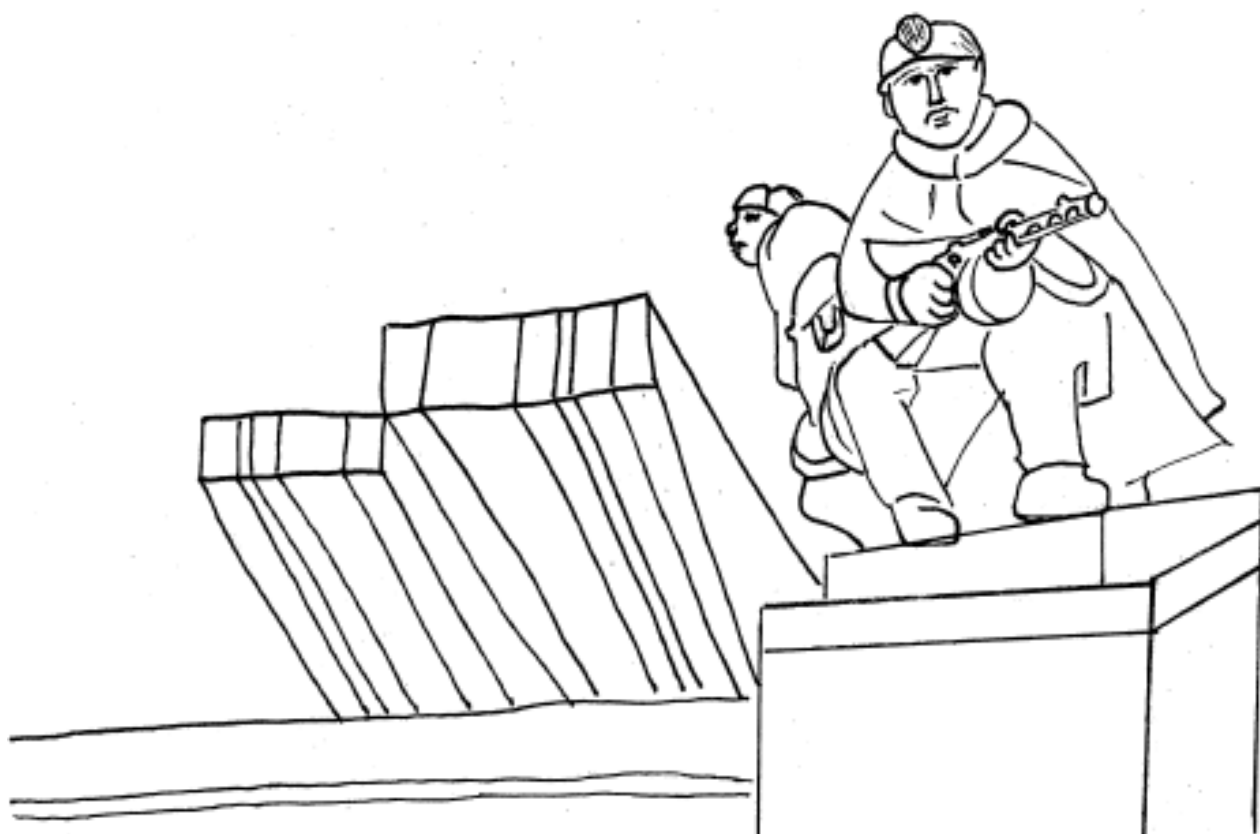
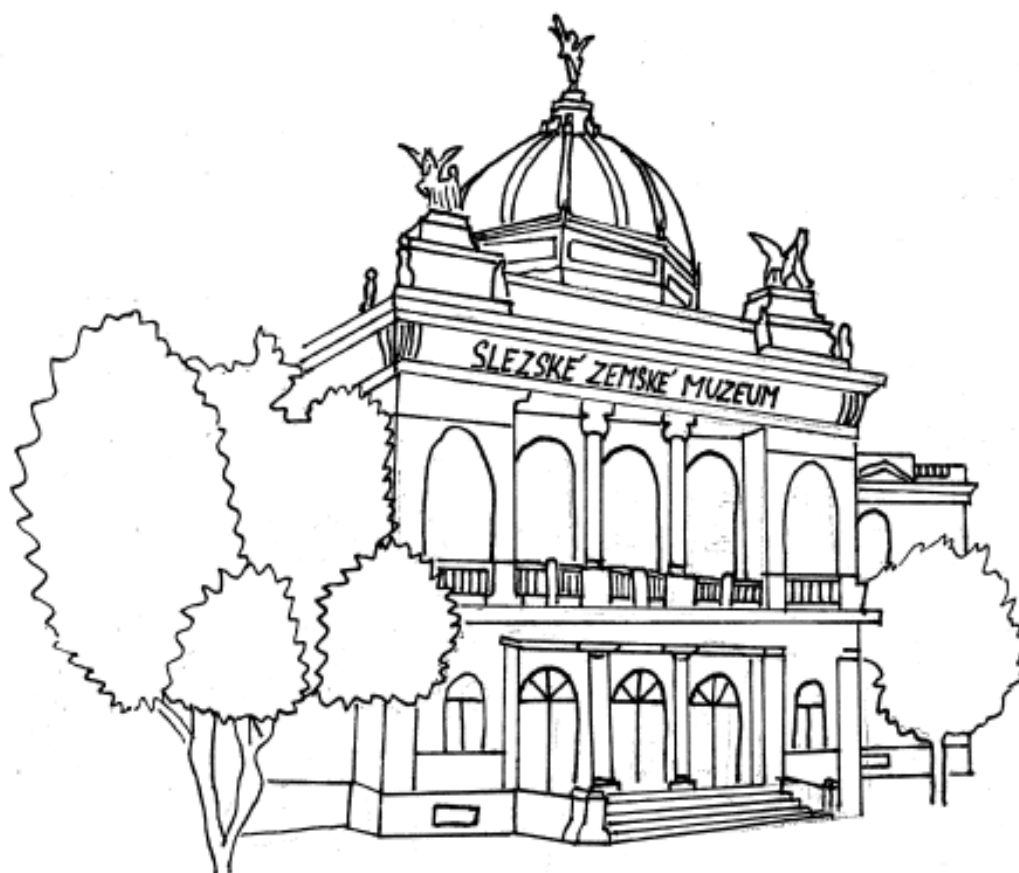
❖ Areál československého opevnění Hlučín-Darkovičky

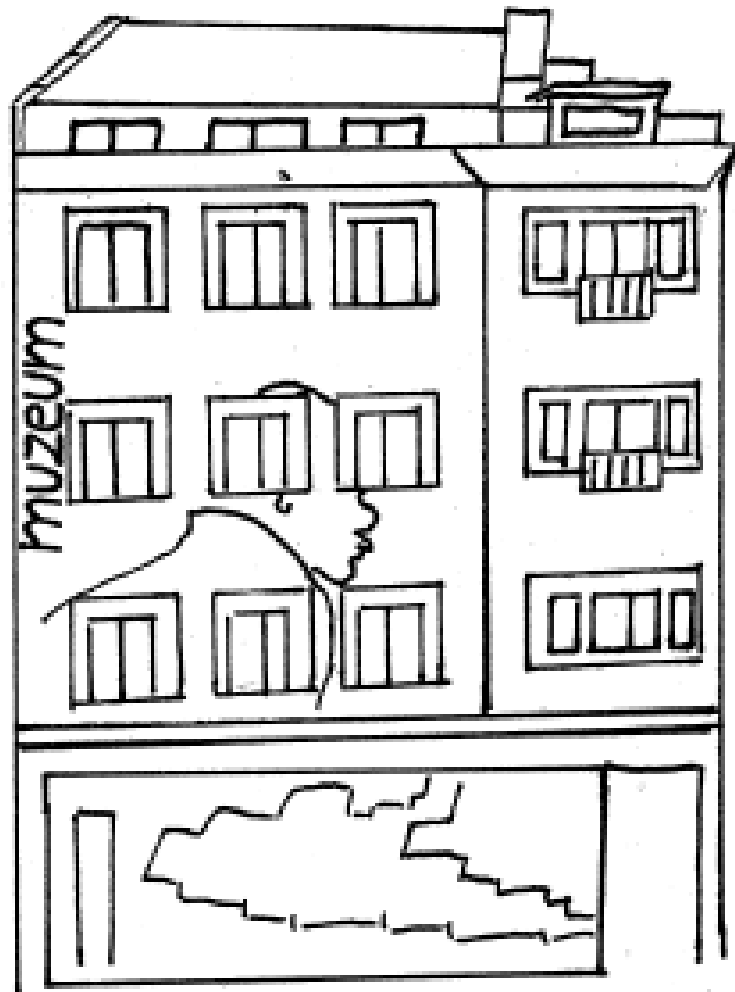
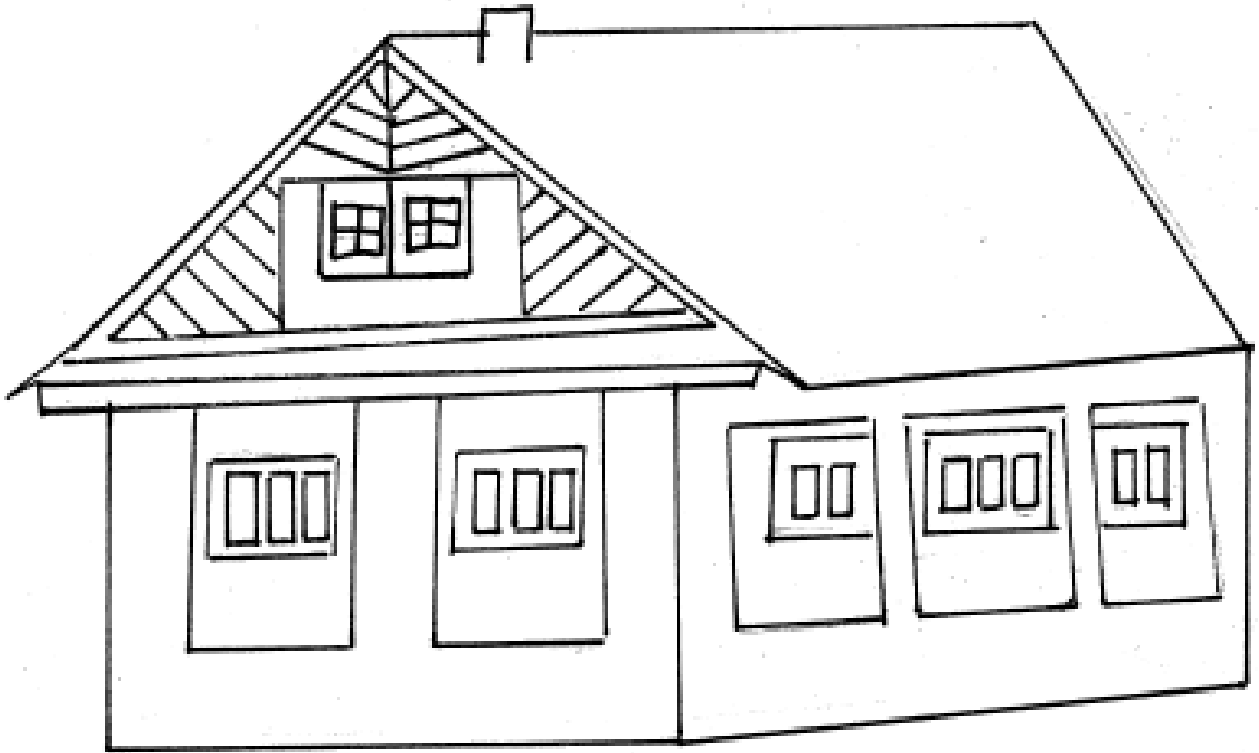


❖ Srub Petra Bezruče v Ostravici



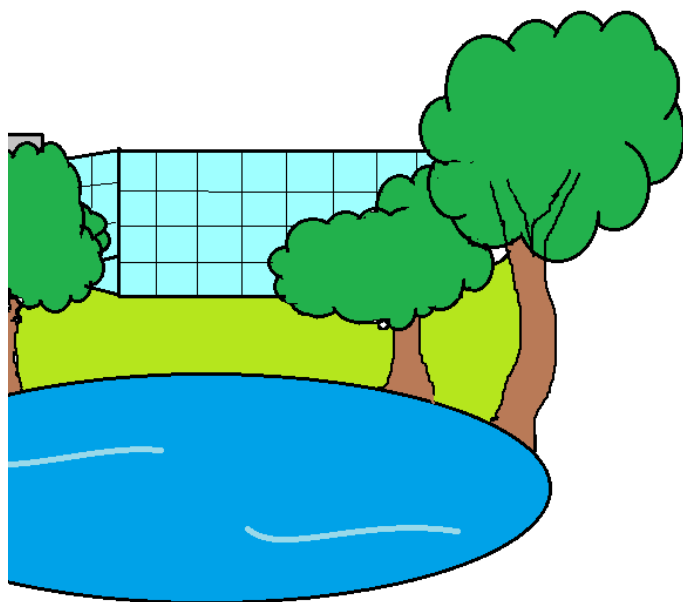
Vybarvi si 4 budovy Slezského zemského muzea a napiš, jak se nazývají.



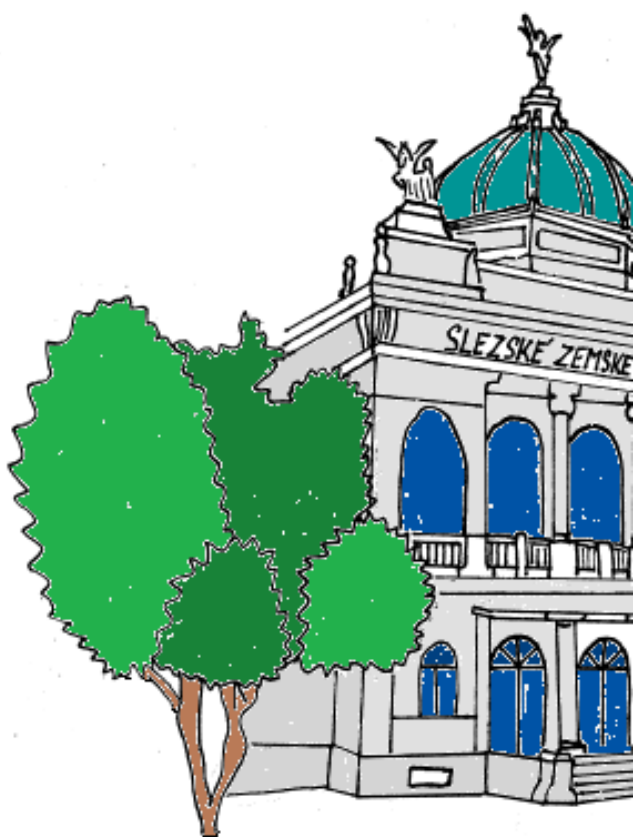


Domaluj si budovy Slezského zemského muzea podle svých představ.

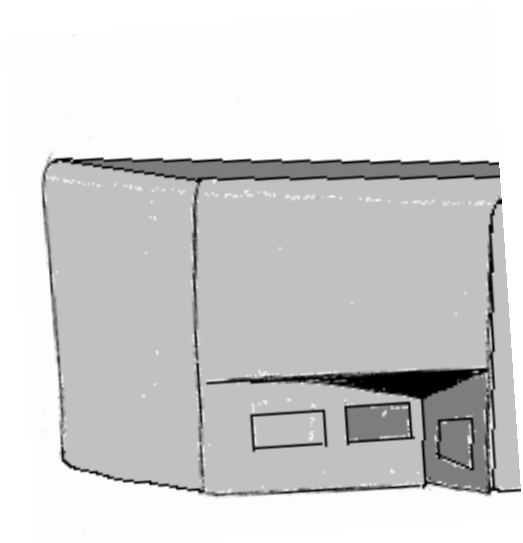
Arboretum Nový Dvůr



Historická výstavní budova



Areál československého opevnění Hlučín-Darkovičky



Srub Petra Bezruče

