



SLEZSKÉ ZEMSKÉ MUZEUM

200

LET MUZEJNICTVÍ

1814 OPAVA 1817 BRNO 1818 PRAHA



**PROGRAM
ČERVENEC – SRPEN – ZÁŘÍ 2016**

<i>Nové výstavy</i>	4–6
Spolkový život ve Slezsku	
Pocta Karlu Černožorskému	
Cesta kolem světa	
<i>Probíhající výstavy</i>	7–11
Čas dětství a her	
Krása a tajemství starého Nizozemí	
Odchody a návraty	
Hrabyně včera a dnes	
Balkónové rostliny	
<i>Akce</i>	12–18
Mezinárodní noc pro netopýry	
Fajne léto	
Indiánské léto	
Dny evropského dědictví	
Vzpomínkový akt na Petra Bezruče	
Pochod po linii čs. opevnění MO-S6 Odra a MO-S 19 Alej	
Den seniorů	
<i>Novinky v SZM</i>	19
<i>Přednáškový cyklus</i>	20–21
Kriminalita a kriminalistika na Opavsku v letech 1938–1945	
Jarní expedice do Řecka 2015	
Zneužití svatováclavské tradice v protektorátu Čechy a Morava	
Přednášky v Národním památníku II. světové války	
<i>Doprovodné a edukační programy</i>	22–29
<i>Muzejní obchod</i>	30
<i>Důležité informace</i>	31
<i>Mapa, informace, tiráž</i>	32

Vážení a milí návštěvníci,

pomalou nastává doba dovolených, na kterou se určitě těšíte. A pokud si chcete rozšířit obzory a poznat něco nového nebo si jen odpočinout při procházce v přírodě, neváhejte a navštivte některý z našich expozičních areálů.

Již tradičně můžete zavítat na srpnovou akci s názvem Indiánské léto, která se koná v Arboretu Nový Dvůr, nebo na Mezinárodní noc pro netopýry v Historické výstavní budově. V Areálu čs. opevnění Hlučín-Darkovičky si nenechte ujít akci Fajne léto, kterou pořádáme ve spolupráci s Moravskoslezským krajem. I během prázdnin pro vás budou připraveny dvě přednášky v Historické výstavní budově a doprovodné programy k našim výstavám a expozicím.

V Národním památníku II. světové války si můžete v případě příznivého počasí každý víkend zdokonalit svou kondici a vyjít 104 schodů na znovu otevřenou vyhlídku. Po prázdninách se můžete těšit na velkou výstavu věnovanou tentokrát spolkovému životu ve Slezsku v období druhé poloviny 19. století a první poloviny 20. století.

Milí návštěvníci, přeji vám spoustu slunečných dní a pohodovou dovolenou!

Jana Horáková
ředitelka

SPOLKOVÝ ŽIVOT VE SLEZSKU

21. 9. 2016–24. 2. 2017

 **Historická výstavní budova**

Vernisáž 20. 9. 2016 v 17 hodin



Výstava Spolkový život ve Slezsku představí spolky a jejich činnost v celé jejich šíři a rozmanitosti. Časově zahrne především druhou polovinu 19. a první půli 20. století s důrazem na kontinuitu vybraných spolkových aktivit do dnešních dní. Velká pozornost proto bude věnována záslužným sborům dobrovolných hasičů, sportovním jednotám či turistickým spolkům. Zastoupeny budou jak české, tak německé spolky zasahující svým vlivem území českého Slezska.

Atraktivními exponáty budou připomenuty i spolky střelecké. Z oblasti umělecké budou představeny nejen spolky pěvecké a divadelní, ale i různě zaměřená sdružení výtvarných umělců. Stranou nezůstanou ani hospodářské a profesní spolky a spolky náboženské, vědecké, vzdělávací a kulturní. Z množství dalších sdružení se zřetelným přesahem do současnosti můžeme jmenovat ještě okrašlovací spolky, spolky pro obnovu památek a spolky charitativní. Mezi zábavnými a recesistickými spolků vynikne například stolní společnost Schlaraffia, jejíž členové na schůzky nosili výstřední kostýmy, řídili se vlastním kalendářem a užívali prvky vymyšlené řeči.

Výstavu obohatí zápůjčky z kulturních institucí v širokém okolí i od soukromých osob. Návštěvníci se tak mohou těšit například na model původní kamenné rozhledny na Pradědu nebo model Jiřího chaty na Šeráku.

POCTA KARLU ČERNOHORSKÉMU

21. 9. 2016–24. 2. 2017

 **Historická výstavní budova**

Vernisáž 20. 9. 2016 v 17 hodin



Výstava uspořádaná ke 120. výročí narození Karla Černohorského (1896–1982) připomíná aktivity tohoto historika umění, etnografa a organizátora kulturního života v českém Slezsku, spolkového činovníka, redaktora a muzejníka, kterého připomínáme jako osobnost, jež opavské zemské muzeum obnovila po ničivém konci druhé světové války. Obrazové dokumenty, originální písemnosti, obrazy, plastiky a publikace, lidové obrázky na skle a keramika, to vše a mnohé další dosvědčuje rozsah Černohorského odborných, publikačních i organizačních aktivit.

CESTA KOLEM SVĚTA

3. 8. 2016–31. 3. 2017

Arboretum Nový Dvůr



Kolik je vlastně kontinentů? Co je to světadíl? Možná vás překvapí, že ani dnes nejsou odborníci v počtu kontinentů zajedno a geografové z různých zemí vydělují různý počet kontinentů. Nová výstava v Arboretu Nový Dvůr představí základní charakteristiky čtyř kontinentů: Afriky, Eurasie, Ameriky a Austrálie. K vidění budou exotické exponáty ze zoologické a entomologické sbírky, doplněné vzorky minerálů a hornin ze světových nalezišť a ukázkami rostlinných společenstev.

Hlavní část fondu výstavy představují dermoplastické preparáty zoologické sbírky. Velká většina z nich byla vytvořena známým preparátorem Vilémem Borůvkou. Kromě exotických savců, ptáků, plazů, obojživelníků a ryb zde budou jednotlivé oblasti reprezentovány i ukázkami hmyzu, především brouků a motýlů.

V další části výstavy budou vystaveny například známé užitečné rostliny pocházející z exotických oblastí. Z výstavy může návštěvník pokračovat do přilehlého skleníku arboreta, kde se seznámí s dalšími zástupci exotické flóry. Návštěvníci se rovněž dozvědí zajímavou historii zoogeografie nebo fytogeografie.



ČAS DĚTSTVÍ A HER

2. 3.–31. 8. 2016

Historická výstavní budova



Pohádkové putování, Zvířata a jejich děti, Když přiletěl čáp – všechny tři části jedné výstavy vás provedou bezstarostným obdobím dětství v lidské i zvířecí říši.

S ilustracemi broučků a čertů se seznámíte díky tvorbě známých výtvarníků odlišných generací – Jiřího Trnky a Pavla Čecha. Pohádkovou atmosféru výstavy v její první části nazvané **Pohádkové putování** dotvářejí prostřednictvím loutek další pohádkové bytosti ze světa vodníků, princezen a králů. Poznat blíže mláďata nejrůznějších druhů savců můžete ve druhé části výstavy s titulem **Zvířata a jejich děti**. Dozvíte se podrobnosti nejen o jejich biologickém vývoji, ale také to, jak se správně chovat k mláďatům nalezeným v přírodě. Třetí a nejrozsáhlejší část výstavy nese název **Když přiletěl čáp**. Jejím prostřednictvím se ohlédnete zpět do historie života dítěte v období od 19. století do 70. let 20. století.

K výstavě je připraven doprovodný program včetně dětského koutku a edukačních programů, které najdete na straně 24.

KRÁSA A TAJEMSTVÍ STARÉHO NIZOZEMÍ

STARÉ TISKY ZE SBÍREK SLEZSKÉHO ZEMSKÉHO MUZEA

16. 3.–20. 9. 2016

 Památník Petra Bezruče



Co ukrývají staré holandské tisky? Jakým způsobem vypovídají o vyspělosti země, v níž byly pořízeny? A která hlavní témata z oblasti rozvoje Nizozemí v 16.–18. století zobrazují? Odhalte s námi jejich krásu a tajemství.

Díla beletristická, nauková, romány, cestopisy, historické práce i teologická pojednání nebo spisy věnované fyzice, chemii a poznávání mimoevropských zemí. Staré holandské tisky z období 16.–18. století dokazují mimořádnou vyspělost této země nejen v oblasti vědy a techniky, ale také umění a kultury. Na výstavě můžete zhlédnout knihy s působivými ilustracemi, které doplňují malířská a grafická díla či předměty uměleckého řemesla.

K výstavě je připraven edukační program, který najdete na straně 29.

ODCHODY A NÁVRATY

15. 4. 2016–30. 11. 2016

 Národní památník II. světové války



Těsně po vypuknutí II. světové války v roce 1939 utíkali mnozí muži i ženy z českých zemí bojovat proti okupantům do zahraničních armád. Z počátku mířily jejich cesty nejprve do Polska, od podzimu téhož roku přes Balkán dále na východní či západní frontu. Mnozí z těchto lidí se dostali po porážce Polska jako podezřelí cizinci do zajetí v Sovětském svazu, kde strávili často i několik let a svobodu získali až díky intervencím československé vojenské mise v SSSR.

Výstava přibližuje osudy známých i méně známých osobností převážně z regionu severní Moravy a Slezska, které se do armád dostávaly díky pomoci železničářů či horníků v tomto regionu. Seznámí návštěvníky s osudy Ludvíka Svobody, Mikuláše Končického, Viléma Dvořáka či Boleslava Ivánka, ale zahrnuje také osudy mužů z Hlučinska, kteří museli narukovat do německé armády a v průběhu války přešli na stranu svého nepřítele.

K výstavě je připraven stejnojmenný edukační program, který najdete na straně 24.

HRABYNĚ VČERA A DNES

15. 4.–30. 11. 2016

 Národní památník II. světové války



Výstava s názvem Hrabyně včera a dnes představuje malebnou obec českého Slezska Hrabyni jako svébytnou součást nejen slezských, ale také českých dějin. Prostřednictvím výstavy se dozvíte, co se dělo se zámek během II. světové války, zjistíte, kolik prezidentů přijelo pozdravit místní obyvatele nebo jakou slávu doprovázely mariánské poutě. Abyste zakusili hrabyňskou atmosféru naplno, je pro vás připraven k vidění koutek Karla Engliše – zdejšího rodáka a prvo-republikového ministra financí.

S životem vesnice je spjat též sbor dobrovolných hasičů, rehabilitační ústav či osobnosti jako římskokatolický kněz Jan Böhm a zakladatel slezského hasičstva Rudolf Gudrich. Nejen tomu, ale také mnohému dalšímu se věnuje výstava, která mapuje historii obce, jež byla při osvobozovacích bojích roku 1945 téměř zničena.

BALKÓNOVÉ ROSTLINY

13. 6.–31. 8. 2016

 Arboretum Nový Dvůr



Výstava se zaměřuje především na použití a ukázkou tradičních i méně známých druhů balkónových květů. K vidění bude množství odrůd pelargoní, petúnií, fuchsí, lobelek, verben, vitálek, gazání a dalších pestrobarevných letniček. Jejich výsadba v různých kombinacích vám představí balkónové rostliny v novém světle jejich využití.

Pokud bude počasí přát, pokvetou v arboretu téměř celé léto. Jistě zde najdete mnoho inspirace pro výzdobu vašich oken či balkónů.



MEZINÁRODNÍ NOC PRO NETOPÝRY

24. 8. 2016

 Historická výstavní budova

Od 18 hodin



Slezské zemské muzeum si pro malé i velké návštěvníky připravilo již tradiční Mezinárodní noc pro netopýry. V rámci 21. ročníku se návštěvníci seznámí prostřednictvím audio- a videoukázek s nejnovějšími poznatky o těchto nočních tvorech opředených mnoha mýty. Zblízka si budou moci prohlédnout mj. také vzácné preparáty ze sbírek Slezského zemského muzea a chybět nebude ani ukázka techniky, která se využívá při výzkumech netopýrů. Pro děti budou připraveny nejrůznější aktivity, vše samozřejmě s netopýří tematikou.

Vstup zdarma

FAJNE LÉTO

27. 8. 2016

 Areál čs. opevnění Hlučín-Darkovičky

13–17 hodin



Slezské zemské muzeum společně s Moravskoslezským krajem pořádá v letošním roce další ročník Fajneho léta. Areál opevnění byl zařazen do tzv. Technotrasy, jejímž cílem je zatraktivnit technické památky pro veřejnost. Letní víkendový program je určen pro všechny návštěvníky, kteří se rádi baví. Připraveny budou soutěže pro děti, prohlídka opevnění, koncert a také malé dárky či sladkosti pro děti.

Vstup zdarma

INDIÁNSKÉ LÉTO

27.–28. 8. 2016

 Arboretum Nový Dvůr

10–18 hodin



Jak žili indiáni? V čem bydleli? A jaké používali zbraně? To a mnoho dalšího se dozvíte, pokud zavítáte do Arboreta Nový Dvůr na tradiční akci s názvem Indiánské léto.

Arboretum Nový Dvůr se promění v indiánskou osadu. Atmosféra Divokého západu bude prostupovat všemi kouty botanického parku. V průběhu obou víkendových dnů bude připraven doprovodný kulturní program pro malé i velké návštěvníky. Těšit se můžete na soutěže pro děti, stánky s regionálními potravinami a bohaté občerstvení.



DNY EVROPSKÉHO DĚDICTVÍ

10. 9. 2016

 Historická výstavní budova

 Památník Petra Bezruče

9–17 hodin



U příležitosti Dnů evropského kulturního dědictví uspořádá Slezské zemské muzeum v Historické výstavní budově netradiční komentované prohlídky zaměřené na tuto neorenesanční budovu. Návštěvníci se budou moci seznámit s jejím vznikem, pohnutými osudy a zajímavostmi za více než 120 let její existence.

Komentované prohlídky budou začínat vždy v **9, 11, 15, 17 hodin**. Vstupenky na vybraný čas si můžete vyzvednout pouze v opavském informačním centru. Začátek prohlídky bude u pokladny v Historické výstavní budově. Vstupné zdarma.

V rámci tohoto významného dne se uskuteční také **komentovaná procházka muzejními zahradami**, a to v **17 a 18 hodin**. Sraz zájemců bude před vchodem do Knihovny SZM na ulici Tyršova 1, Opava. Vstupenky na vybraný čas si můžete vyzvednout pouze v opavském informačním centru. Vstupné je zdarma. Maximální počet osob v jedné skupině je 30.

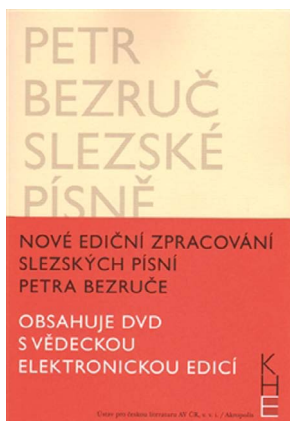
V **Památníku Petra Bezruče** si nenechte ujít poslední **workshop k výstavě Krása a tajemství starého Nizozemí**. Více o tomto workshopu se dočtete na straně 29.

VZPOMÍNKA NA PETRA BEZRUČE

15. 9. 2016

Městský hřbitov Opava

V 15 hodin



Tradičně se 15. září sejdem na Městském hřbitově v Opavě, abychom uctili památku významného literáta a opavského rodáka Petra Bezruče. V den již 149. výročí narození Vladimíra Vaška (1867) promluví k jeho památce literární vědci Michal Kosák a Jiří Flaišman.

SLEZSKÉ PÍSNĚ V PROMĚNÁCH ČASU

15. 9. 2016

KLUB ART

V 18 hodin

Po bezmála padesáti letech se čtenářům dostává do rukou nově pořízené čtenářské i vědecké kritické vydání sbírky Slezské písně Petra Bezruče. Nový svazek Kritické hybridní edice přináší v knižním čtenářském vydání nově revidovaný text jediné Bezručovy sbírky a v elektronické vědecké edici veškeré varianty textu básní. Součástí edice je i shrnutí životních osudů a vydavatelské historie Slezských písní, přinášející množství dokumentárního obrazového materiálu.

O proměnách kompozice sbírky, která v prvním knižním vydání obsahovala méně než tři desítky básní a ve své konečné podobě se rozrostla takřka trojnásobně, bude přednášet Mgr. Michal Kosák, Ph.D. a Mgr. Jiří Flaišman, Ph.D.

POCHOD PO LINII ČS. OPEVNĚNÍ MO-S 6 Odra a MO-S 19 Alej

17. 9. 2016

 Areál čs. opevnění Hlučín-Darkovičky

13–17 hodin



K připomenutí pohnutých historických událostí roku 1938 připravilo Slezské zemské muzeum tradiční a oblíbený Pochod po linii čs. opevnění. V sobotu 17. září se zájemci o historii mohou sejít ve 13 hodin na parkovišti konečné zastávky autobusu č. 52 Paseky v Antošovicích. Na místo se lze dostat z Ostravy autobusem č. 52, zastávka Křížíkova, odjezd 12.34 hod.

Trasa 23. ročníku pochodu povede od pěchotního srubu MO-S 6 Odra po pevnostní linii až k pěchotnímu srubu MO-S 19 Alej. Ti, kdo se na pochod dlouhý 7,5 km vydají, si mohou cestou vyslechnout odborný výklad a užít si prohlídku všech pevností, do kterých je pro ně zajištěn vstup zdarma. Od 11 hodin bude v pevnosti MO-S 19 Alej k vidění i zástava slavného Hraníčářského pluku 4 Hlučín. Pochod se uskuteční za každého počasí a bude zakončen symbolickou vatrou u pěchotního srubu MO-S 19 Alej.

DEN SENIORŮ

30. 9. 2016

 **Národní památník II. světové války**

 **Historická výstavní budova**



V letošním roce oslavíme Mezinárodní den seniorů hned ve dvou areálech Slezského zemského muzea.

Již podruhé jej oslaví **Národní památník II. světové války**. V době **od 9 do 17 hodin** se mohou senioři za zlevněné vstupné zúčastnit bohatého programu připraveného přímo jim na míru. Harmonogram akcí bude zveřejněn na webu Slezského zemského muzea, plakátcích nebo na telefonním čísle 553 775 091.

V **Historické výstavní budově** budou připraveny edukační programy za zvýhodněné vstupné 10 Kč pro osoby starší 65 let. **V 10 hodin** začíná program nazvaný **Z ptačí perspektivy**, prostřednictvím kterého nahlédnete do světa ptáků. Dozvíte se o jejich zvláštlostech, dovednostech i zajímavé životní strategii. **Ve 14 hodin** bude připraven program s titulem **Koloniál aneb o finanční gramotnosti**. Během programu se návštěvníci podívají do koloniálu z 20. let 20. století v expozici Encyklopedie Slezska. Získají informace o koloniích, rostlinách, které obohatily náš jídelníček od novověku, dotknou se tématu zámořských objevů a dozvědí se mnoho dalšího.

VÍKENDOVÉ VÝSTUPY NA VYHLÍDKU

 **Národní památník II. světové války**

Každý víkend za příznivého počasí mají návštěvníci možnost vystoupat 104 schodů na vyhlídku, která se nachází na větším klínu Národního památníku II. světové války. Vždy ve 14, 15 a 16 hodin je průvodce zavede nahoru, kde mohou při dobré viditelnosti dohlédnout až na Lysou horu, Praděd či do Polska.

Vstupné: 10 Kč pro návštěvníky starší 6 let

SEMINÁŘ PRO PEDAGOGY

 **Historická výstavní budova**

V letošním roce se uskuteční první ročník semináře určený pedagogickým pracovníkům. Jeho cílem bude představení nabídky edukačních programů jednotlivých areálů Slezského zemského muzea a poukázání na možnost začlenění a obohacení školní výuky interaktivními prvky a objektovým učením.

SOUSOŠÍ LIDICKÝCH DĚTÍ

 **Národní památník II. světové války**

Již od června je ve stále expozici Doba zmaru a naděje umístěna sádrová předloha sousoší lidických dětí, která tvoří emotivní závěr celé prohlídky památníku. Autorkou sousoší je Marie Uchytlová, kterou osud 82 lidických dětí umučených v koncentračním táboře Chelmno natolik zasáhl, že se rozhodla vytvořit jejich postavy. Podle těchto předloh byly děti později odlity do bronzu a nyní se nacházejí v Památníku Lidice.

ZMĚNY V EXPOZICI

 **Historická výstavní budova**

V expozici Příroda Slezska byla realizována další část úprav botanické sekce trvalé expozice. Jedná se o rozšíření o doposud opomíjené druhy některých běžných druhů dřevin Slezska. Důraz je kladen například na odlišnosti mezi dubem zimním, letním atd. Jsou vystavovány větve jednotlivých druhů, které byly sušeny pomocí silikagelu. Jedná se o osvědčenou techniku, která byla použita například také ve středové části expozice na preparáty vyšších rostlin. Exponáty jsou doplněny o fotografie stromů a do budoucna budou doplněny také o průřezy dřevem. Po rozšíření botanické části o preparáty vyšších rostlin a doplnění modelů hub se tak jedná o další, avšak zdaleka ne o poslední změnu, která by měla vést k vyšší atraktivitě botanické části pro návštěvníky.

PŘEDNÁŠKOVÝ CYKLUS V HISTORICKÉ VÝSTAVNÍ BUDOVĚ

 Historická výstavní budova

KRIMINALITA A KRIMINALISTIKA NA OPAVSKU V LETECH 1938–1945

13. 7. 2016 v 17.30

Přednáška Ondřeje Koláře, vedoucího Oddělení historického výzkumu, se zaměří na málo známý aspekt období nacistické okupace. Posлуhači se seznámí s obecným vývojem kriminalistiky v 1. polovině 20. století a strukturou německého policejního aparátu na Opavsku. Pozornost bude věnována nejčastějším druhům trestné činnosti a způsobům jejího vyšetřování. Dále se dozvíme, co může agenda německého policejního aparátu vypovědět o každodenním stýkání a potýkání Čechů a Němců v období okupace. Závěrečná část přednášky pak nastíní bezpečnostní poměry krátce po osvobození.

JARNÍ EXPEDICE DO ŘECKA 2015

3. 8. 2016 v 17.30

V roce 2015 proběhla v termínu 24. 4.–4. 5. jarní expedice do Řecka, kterou pořádalo občanské sdružení Natura Opava. Pracovníci Slezského zemského muzea navštívili místa jako antické město Kassope, kaňon řeky Acheron, vnitrozemí ostrova Lefkady, mokřady a slaniska Amvrakijského zálivu, pohoří národního parku Vikos-Aoos v pohoří Pindos, jezero Kerkini poblíž bulharských hranic, kláštery Meteora a mnoho dalších. O přípravách na expedici a zážitcích budou vyprávět dva členové výpravy - Pavel Petr, vedoucí Oddělení ochrany sbírkových předmětů a Michal Jakubec, preparátor SZM.

ZNEUŽITÍ SVATOVÁCLAVSKÉ TRADICE V PROTEKTORÁTĚ ČECHY A MORAVA

21. 9. 2016 v 17.30

„Uctíváním Václava Češi vlastně potvrzují, že Václav měl pravdu, když se opíral o Němce. Toho je třeba historicky využít.“ Tato slova zastupujícího říšského protektora Reinharda Heydricha vystihují, jak nacisté nakládali s nejposvátnějším symbolem a odkazem jednoho z nejvýznamnějších panovníků českých dějin ve znamení říšské propagandy – knížetem Václavem. Na základě historické skutečnosti z 10. století, a to vztahu Václava a saského vévody a východofranckého krále Jindřicha Ptáčníka, se měl český lid zcela podřídit německému národu. Heslo „Vévodo české země, oroduj za nás“ se objevovalo v protektorátním tisku, umělcům i vědcům bylo udělováno vyznamenání Svato-

václavská orlice a nacisté také nechali natáčet o knížeti Václavovi film. Přednáška přiblíží vývoj svatováclavské tradice v letech 1939–1945 se zřetelem na její současný význam pro český národ. Přednáší Pavel Březinský, církevní historik a muzejní pedagog Slezského zemského muzea.

PŘEDNÁŠKY V NÁRODNÍM PAMÁTNÍKU II. SVĚTOVÉ VÁLKY

 Národní památník II. světové války

VZPOMÍNKOVÁ AKCE K 70. VÝROČÍ NÁVŠTĚVY PREZIDENTA EDVARDA BENEŠE NA OPAVSKU

5. 9. 2016 od 13.00

Dne 5. září 2016 se v Hrabyni uskuteční vzpomínková akce věnovaná 70. výročí návštěvy prezidenta Edvarda Beneše na Opavsku a zahájení partnerství obce Hrabyně a města Hradce Králové v rámci poválečné charitativní akce Budujeme Slezsko. Součástí jubilejního setkání bude i série přednášek historiků, která přiblíží poměry v regionu v prvních letech po osvobození od nacistické okupace. Jednotlivé přednášky pracovníků Slezského zemského muzea, Ostravské univerzity a Zemského archivu v Opavě se zaměří na slezské pobyty Edvarda Beneše, poválečné osidlování pohraničí, snahy o úpravu státních hranic v roce 1945 a další témata. Cyklus přednášek bude probíhat od 13 hodin v Národním památníku II. světové války.

Doprovodné a edukační programy

Doprovodné edukační programy v Historické výstavní budově **Doprovodné edukační programy k části Příroda Slezska**

REKORDMANI Z ŘÍŠE ZVÍŘAT

Karlík má oči jako rys a Mařenka skáče jako zajíc. A co vy, děti? Umíte to také? Pojdte se do muzea seznámit s rekordmany z naší přírody a porovnat se s jejich neuvěřitelnými schopnostmi.

Program je určen pro děti z MŠ a žáky 1. a 2. ročníků ZŠ

Časová náročnost: 45–60 minut

Nový program bude dostupný od 5. 9. 2016

CO NÁM ŘÍKÁ EKOLOGIE

Už jste slyšeli, že ekologie neznamená ochrana životního prostředí? Čím se tedy ekologové v praxi zabývají? V novém edukačním programu si společně tyto otázky zodpovíme, na konkrétních příkladech si vysvětlíme důležité pojmy a zamyslíme se, jak nás tyto poznatky mohou ovlivnit v každodenním životě.

Program je určen pro žáky 2. stupně ZŠ, studenty SŠ a skupiny zájemců z řad široké veřejnosti.

Časová náročnost: 60 minut

Nový program bude dostupný od 5. 9. 2016

ZNÁTE JE Z POHÁDEK

Zahlédli jste v přírodě kačera Donalda nebo Budulínkovu lišku? Náš program pro nejmenší přibližuje dětem říši zvířat prostřednictvím postavček zvířátek, které znají z pohádek. Malí návštěvníci mají možnost prohlédnout si jejich skutečnou předlohu a připomenout si své oblíbené pohádky.

Program je určen pro děti z MŠ a žáky 1. a 2. ročníků ZŠ.

Časová náročnost: 45–60 minut

MALÝ VELKÝ SVĚT

Pojďte se blíže seznámit s nepočtenější skupinou živočichů na planetě Zemi a její nepostradatelnou úlohou v naší přírodě. V tomto edukačním programu hraje hlavní roli hmyz.

Program je určen pro žáky 2. stupně ZŠ, studenty SŠ a skupiny zájemců z řad široké veřejnosti.

Časová náročnost: 60 minut

Z PTAČÍ PERSPEKTIVY

Nahlédněme společně do světa ptáků. Povíme si o jejich zvláštnostech a dovednostech, představíme si jednotlivé zástupce a jejich zajímavé strategie.

Doprovodné a edukační programy

Program je určen pro žáky 3. a vyšších ročníků ZŠ, studenty SŠ a skupiny zájemců z řad široké veřejnosti.

Časová náročnost: 60 minut

VZÁCNÍ SAVCI

V programu se návštěvníci dozvědí zajímavosti ze života vzácných a ohrožených savců. Neopomeneme však ani hojně zastoupené druhy, se kterými se můžeme v přírodě setkávat častěji.

Program je určen pro žáky 3. a vyšších ročníků ZŠ, studenty SŠ a skupiny zájemců z řad široké veřejnosti.

Časová náročnost: 60 minut

Prosíme zájemce o včasnou rezervaci termínu vybraného programu **u muzejní pedagožky Mgr. Andrey Kučové, tel.: 778 488 260, e-mail: kucova@szm.cz**

Doprovodné edukační programy k části Encyklopedie Slezska

VANITAS - TEDY O POMÍJIVOSTI V ŽIVOTĚ

Cílem je setkat se s originálem uměleckého díla, seznámit se s námětem zátiší Vanitas a vést srovnání přístupu ke smrti v baroku a dnes. Program využívá metod kritického myšlení a kooperativních metod práce. Lekce pomůže hlouběji proniknout do průřezového tématu Výchova k myšlení v evropských a globálních souvislostech.

Program je určen pro žáky 8.–9. ročníků ZŠ, studenty SŠ a skupiny zájemců z řad široké veřejnosti.

Časová náročnost: 90 minut

ALEGORIE, SYMBOL, PERSONIFIKACE. CO NÁM CHTĚJÍ OBRAZY A SOCHY ŘÍCT?

Program o významech zobrazeného. Symbolika v barokním malířství a sochařství dosáhla svého vrcholu, ale až do současnosti naši společnost znaky, jinotaje a podobenství ovlivňují. Pokud symbolům nerozumíme, můžeme se ztratit.

Program je určen pro žáky 5.–9. ročníků ZŠ a skupiny zájemců z řad široké veřejnosti.

Časová náročnost: 90 minut

KOLONIÁL ANEB O FINANČNÍ GRAMOTNOSTI

Během programu se děti 3.–5. ročníků ZŠ podívají do koloniálu z 20. let 20. století v expozici Encyklopedie Slezska. Získávají informace o koloniích, rostlinách, které obohatily náš jídelníček od novověku, dotýkají se tématu zámožských objevů. Během lekce se zabývají pravostí peněz v historii a zkoumají ochranné prvky na současných bankovkách.

Doprovodné a edukační programy

Nechybí ani malý exkurz do lidové slovesnosti. Lekce vede k tématu finanční gramotnosti dětí 1. stupně ZŠ.

Program je určen pro žáky 3.–5. ročníků ZŠ.

Pro skupiny návštěvníků od 13 let bude pokračovat náročnější verze programu od října 2016.

Časová náročnost: 60–90 minut

Prosíme zájemce o včasnou rezervaci termínu vybraného programu v Historické výstavní budově u **muzejní pedagožky Mgr. Kateřiny Pavlíčkové, tel.: 778 527 823, e-mail: pavlickova@szm.cz**

Doprovodné a edukační programy k výstavě Čas dětství a her

ZVÍŘECÍ ŠKOLKA

V doprovodném programu k výstavě Čas dětství a her si s dětmi popovídáme o tom, jak zvířecí mláďata přicházejí na svět, kolik starostí nadělají rodičům a co všechno se musí naučit, než vyrostou.

Program je určen pro děti z MŠ a žáky 1. a 2. ročníků ZŠ.

Časová náročnost: 45–60 minut

Prosíme zájemce o včasnou rezervaci termínu vybraného programu u **muzejní pedagožky Mgr. Andrey Kučové, tel.: 778 488 260, e-mail: kucova@szm.cz**

KDYŽ PŘILETĚL ČÁP A POHÁDKOVÉ PUTOVÁNÍ

Program zavede malé návštěvníky do dětství v období od 19. století do 70. let 20. století. Děti se podívají na svět očima hraček. V části Pohádkové putování se setkají s loutkami, inspirují se k jejich vlastní výrobě. Zde je provedou literární postavy, které děti znají z ilustrovaných knih a pohádek.

Lekce je určena pro děti MŠ a žáky 1.–5. ročníků.

Časová náročnost: 60 minut

Prosíme zájemce o včasnou rezervaci termínu u **muzejní pedagožky Mgr. Kateřiny Pavlíčkové, tel.: 778 527 823, e-mail: pavlickova@szm.cz**

Doprovodné a edukační programy v Národním památníku II. světové války

ODCHODY A NÁVRATY

Edukační program, který nese stejný název jako nová výstava ve správní budově Národního památníku II. světové války, seznámí účastníky se zajímavými osudy mužů, kteří se rozhodli utéct složitou

Doprovodné a edukační programy

cestou do zahraničí a bojovat proti nepříteli na východní či západní frontě. Mezi tyto osobnosti patřili např. Jan Kubiš, Mikuláš Končický, Ludvík Svoboda či méně známé – Boleslav Ivánek, Vilém Dvořák nebo Leopold Horák. Součástí programu je prohlídka výstavy a interaktivní část, ve které účastníci pracují s dobovým textem, skládají kartičky, oblékají se do uniforem aj.

Program je určen pro žáky vyšších ročníků ZŠ, studenty SŠ a skupiny zájemců z řad ostatních návštěvníků. Je možno ho upravit i pro nižší věkové kategorie.

Časová náročnost: 60 minut

ZVÍŘATA VE VÁLKÁCH

Zvířata provázela člověka nejen v době míru, ale i ve válečných věvách. Některá sloužila jako maskoti, jiná se zapojila do ostrých bojů. Koně, psi, sloni, holubi, krysy nebo delfíni, ti všichni nasazovali a často i pokládali své životy po boku lidí. Mnohá zvířata byla za svou hrdinou službu také vyznamenána Dickinovou medailí.

Program seznámí účastníky interaktivní formou na konkrétních příkladech zvířat s jejich úlohou ve válkách.

Program je určen pro žáky 1. – 9. ročníků ZŠ, studenty SŠ a skupiny zájemců z řad široké veřejnosti. Pro každou věkovou kategorii bude speciálně upraven tak, aby korespondoval s úrovní znalostí návštěvníků.

Časová náročnost: 30–45 minut

DOMÁCÍ ODBOJ ZA II. SVĚTOVÉ VÁLKY

Odbojové hnutí se formovalo ve Slezsku již po podpisu mnichovské dohody a po okupaci Československa v roce 1939 se rozšířilo na území celého protektorátu Čechy a Morava. Program seznámí účastníky s formami odboje u nás a zaměří se především na region severní Moravy a Slezska, kde působilo několik odbojových skupin (Obrana národa, Petiční výbor Věrní zůstaneme).

Program obohatí krátké videonahrávky pamětníků, které natáčí pro památník společnost Post Bellum. Součástí programu je rovněž vyplňování pracovního listu.

Program je určen pro žáky 8. a 9. ročníků ZŠ, studenty SŠ a skupiny zájemců z řad ostatních návštěvníků.

Časová náročnost: 60 minut

OTROCKÁ PRÁCE ZA II. SVĚTOVÉ VÁLKY A DNES

V období II. světové války bylo do nacistického Německa a na okupovaná území převezeno několik miliónů mužů, žen a dětí z celé Evropy, kteří tam vykonávali jako civilní dělníci, váleční zajatci či vězni koncentračních táborů otrockou práci. Podmínky těchto lidí byly velmi těžké. Bydleli v táborech se špatnými hygienickými podmínkami a nedostačnou stravou, pracovali až 72 hodin týdně a za porušení pracovní morálky byli tvrdě trestáni.

Téma programu přesáhne až do současnosti, kde nastíní současnou

Doprovodné a edukační programy

situaci otročké práce ve světě. Doplní ho videonahrávky rozhovorů s pamětníky, dokumenty a fotografie k danému okruhu. Získané informace ověří pracovní list, který je součástí programu.

Program je určen pro žáky 9. ročníků ZŠ, studenty SŠ a skupiny zájemců z řad ostatních návštěvníků.

Časová náročnost: 60 minut

HOLOCAUST A TRANSPORTY ŽIDOVSKÉHO OBYVATELSTVA

Hlavním úkolem programu bude seznámit účastníky s termíny antisemitismus, šoa, sionismus a holocaust. Objasní okolnosti, které vedly k masovým transportům evropských Židů do ghatt a koncentračních táborů. V programu bude využito dobových materiálů a vzpomínek pamětníků a součástí bude také pracovní list. Program přesahuje až do současnosti, kdy nastíní dnešní perzekuce Židů ve světě.

Program je určen pro žáky 8. a 9. ročníků ZŠ, studenty SŠ a skupiny zájemců z řad ostatních návštěvníků.

Časová náročnost: 60 minut

1. SVĚTOVÁ VÁLKA A ČESKÉ ZEMĚ

1. světová válka bývá někdy nazývána Velkou válkou. Příčiny vypuknutí války, její zásadní okamžiky a vliv válečných událostí na obyvatelstvo v českých zemích objasní tento doprovodný program. Neopomene osudy vojáků z českých zemí v rakousko-uherské armádě a v legiích. Účastníci programu si prohlédnou nejen dokumenty vztahující se k 1. světové válce, ale také své vědomosti zúročí v pracovním listě.

Program je určen pro dvě věkové kategorie:

- pro žáky 5.–8. ročníků ZŠ
- pro žáky 9. ročníků ZŠ, studenty SŠ a skupiny zájemců z řad ostatních návštěvníků

Časová náročnost: 60 minut

Prosíme o včasnou rezervaci termínu programu u vedoucí NPDSV a **muzejní pedagožky Mgr. Kamily Polákové, tel: 732 974 070, e-mail: polakova@szm.cz**

ZNEUŽITÍ SVATOVÁCLAVSKÉ TRADICE V PROTEKTORÁTU ČECHY A MORAVA

Edukační program má za úkol přiblížit vývoj svatováclavské tradice za existence protektorátu Čechy a Morava v letech 1939–1945 a její chápání od středověku po současnost. Součástí programu je powerpointová prezentace, pracovní list, dále činnosti s vizuálními a grafickými médii, fotografiemi či auditivní ukázkou.

Program je určen pro žáky 8. a 9. ročníků ZŠ, studenty SŠ a skupiny zájemců z řad ostatních návštěvníků.

Časová náročnost: 45 minut

Doprovodné a edukační programy

MNICHOV 1938 A TZV. DRUHÁ REPUBLIKA

Cílem edukačního programu je vymezit a poukázat na strategické, politické, hospodářské a morální důsledky mnichovské dohody, proměny českého nacionalismu a na slovenskou otázku v období druhé republiky. Součástí programu je powerpointová prezentace, pracovní list, dále činnosti s vizuálními a grafickými médii, ukázkou písemného pramene, fotografiemi nebo karikaturou.

Program je určen pro žáky 8. a 9. ročníků ZŠ, studenty SŠ a skupiny zájemců z řad ostatních návštěvníků.

Časová náročnost: 45 minut

PŘÍBĚHY SYNAGOG V OSTRAVĚ A OPAVĚ

Výukový program seznámí žáky, studenty a návštěvníky s kořeny evropského myšlení vycházejícími z židovských a křesťanských základů. Prostřednictvím powerpointové prezentace a pracovního listu účastníci poputují po ostravských čtvrtích a místech v Opavě spjatých s židovskými synagogami, ke kterým se váží pozoruhodné příběhy zanechávající odkaz do dnešních dnů.

Program je určen pro žáky 6. - 9. ročníků ZŠ, studenty SŠ a skupiny zájemců z řad ostatních návštěvníků.

Časová náročnost: 45 minut

NĚKTERÉ STRÁNKY ŽIVOTA V PROTEKTORÁTU ČECHY A MORAVA

Program vysvětlí účastníkům, co to byl protektorát Čechy a Morava, kdy vznikl a jak dlouho zde existoval. Zahrnuje také německou okupační správu, likvidaci českých institucí, listopadové události roku 1939, protektorátní úřady, přidělový systém či totální nasazení. Pro lepší objasnění těchto pojmů budou použity dokumenty a fotografie ze sbírek Slezského zemského muzea a výpovědi pamětníků k listopadovým událostem a k totálnímu nasazení.

Program je určen pro žáky 8. a 9. ročníků ZŠ, studenty SŠ a skupiny zájemců z řad ostatních návštěvníků.

Časová náročnost: 45 minut

TVORBA ČESKOSLOVENSKÝCH SPISOVATELŮ V DOBĚ NACISTICKÉ OKUPACE

Program představí poezii a prózu vybraných československých spisovatelů v letech 1939–1945. Žáci a studenti budou moci nahlédnout do doby, kdy došlo k narušení demokratického vývoje literatury, perzekucí spisovatelů, tvrdé cenzuře a k omezování tematiky děl.

Program s pracovním listem je určen pro žáky 8. a 9. ročníků ZŠ, studenty SŠ a skupiny zájemců z řad ostatních návštěvníků.

Časová náročnost: 45 minut

Doprovodné a edukační programy

Prosíme zájemce o včasnou rezervaci termínu těchto programů u **muzejního pedagoga Mgr. Pavla Březinského, tel.: 553 775 091, e-mail: brezinsky@szm.cz**

Doprovodné edukační programy v Památníku Petra Bezruče

ŽIVOT A DÍLO PETRA BEZRUČE

V rámci edukačního programu se žáci seznámí s nejdůležitějšími okamžiky Bezručova života a s jeho literární tvorbou. Součástí programu je také poslech nahrávky rozhovoru Petra Bezruče s jeho sekretářkou Zdenkou Tomáškovou.

Lektorovaný vzdělávací program nabízí dvě varianty:

- základní verze – vhodná pro žáky ZŠ
- rozšířená verze – vhodná pro SŠ a VŠ

Novinkou je provádění školních skupin v dobovém kostýmu (představuje Dodu Demlovou – jednu z Bezručových múz). Součástí programu jsou i pracovní listy, které si žáci a studenti odnášejí po jejich vyplnění s sebou. Po předchozí domluvě lze prohlídku doplnit o četbu básní z básnické sbírky Slezské písně nebo přednes básně Stuzkonoska modrá.

Časová náročnost: 45/90 minut (dle zvolené verze prohlídky)

WORKSHOP PRO ČEŠTINÁŘE

Každé první pondělí v měsíci v době od 14.00 do 15.00 hod. se v prostorách PPB koná workshop pro pedagogické pracovníky vyučující český jazyk a literaturu. Cílem workshopu je seznámit pedagogy s edukační činností PPB, navázat spolupráci s vyučujícími, získat zpětnou vazbu a zdůraznit vzájemné propojení mezi školami a muzeem na vzdělávací bázi. Na workshop je nutno se předem objednat (stačí v uvedený den do 12.00 hod.). Maximální počet účastníků je šest osob. **Účast na akci je zdarma.**

POJĎTE S NÁMI DO MUZEA

Cílem edukačního programu je seznámit děti s pojmem „muzeum“, jeho významem pro jednotlivce i společnost. Děti budou během programu seznámeny s jednotlivými muzejními profesemi (kurátor, archeolog, etnograf, zoolog, paleontolog atd.). Budou jim vysvětleny pojmy jako expozice, výstava, výstavní prostory, sbírkový předmět, depozitář a vernisáž. Děti budou mít možnost orientovat se v expozici, rozvíjet myšlení, vzájemně spolupracovat, esteticky vnímat a poznávat hodnoty minulosti.

Edukační program je určen pro děti z MŠ a žáky 1. a 2. ročníků ZŠ

Časová náročnost: 60 minut

Doprovodné a edukační programy

Doprovodné edukační programy k výstavě Krása a tajemství starého Nizozemí

KRÁSA A TAJEMSTVÍ STARÉHO NIZOZEMÍ

V rámci edukačního programu se žáci a studenti seznámí prostřednictvím lektorského výkladu se starými tisky nizozemské proveniencí ze sbírek Slezského zemského muzea. Pro Nizozemí je 16.–18. stol. epochou důležitou nejen z hlediska politického, ale i vědeckého a kulturního. Rozvoj věd a umění dosvědčují staré tisky – díla beletristická i nauková, romány i cestopisy, historické práce i teologická pojednání. Žákům a mládeži představí knihy s působivými ilustracemi, umělecká díla – obrazy, grafiky a předměty z muzejních sbírek, které prezentují region, dobu a její aktery. Součástí edukačního programu je pracovní list, zhlédnutí ukázky filmu „Robinson Crusoe“, výtvarná dílna, četba z knihy „Staré řecké báje a pověsti“, alchymistická dílna a sebereflexe.

Edukační program je určen pro žáky 5.–9. ročníků ZŠ a studenty SŠ

Časová náročnost: 90 minut

KNIHA SPATŘILA SVĚTLO SVĚTA

Workshop k výstavě Krása a tajemství starého Nizozemí je určen pro širokou veřejnost, zejména pro děti a rodiny s dětmi. Účastníci workshopu si v doprovodu lektora v dobovém oblečení prohlédnou výstavu v PPB „Krása a tajemství starého Nizozemí“ a poté si sami vyrobí originální knížku či deníček. Nutná předchozí rezervace termínu!

Termín konání: 10. 9. 2016

Doba konání: 10.00–12.00 hod., 13.00–15.00 hod.

Vstupné: 20 Kč

Časová náročnost: 60 minut

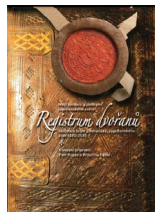
Prosíme zájemce o včasnou rezervaci termínu vybraného programu u **muzejní pedagogy Bc. et Bc. Evy Schwanové, tel.: 553 625 024, mob.: 778 527 815, e-mail: schwanova@szm.cz**

Muzejní obchod

V muzejním obchodě v Historické výstavní budově si můžete zakoupit upomínkové předměty na návštěvu muzea, netradiční dárky, knihy a další publikace související s muzeem a jeho sbírkami.

Více informací na <http://www.szm.cz/muzejni-obchod>

PUBLIKACE SZM



Registru dvorů
Petr Kozák – Krisztina Rábai
Rok vydání: 2015
Cena: 750 Kč +



Renesanční domy moravsko-slezského pomezí
Ondřej Haničák
Rok vydání: 2015
Cena: 170 Kč +



Historické a aktuálne otázky vývoja národnostných vzťahov, kultúr a identit v národnostne zmiešanej oblasti Sliezska a severnej Moravy
Olga Šrajjerová
Rok vydání: 2015
Cena: 500 Kč +



Neklidné století
Pavel Šopák a kolektiv
Rok vydání: 2015
Cena: 680 Kč +



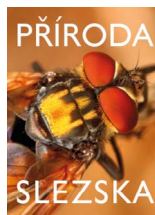
Země a její muzeum
Jiří Šíl a kolektiv
Rok vydání: 2014
Cena: 560 Kč +



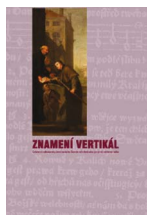
Země a její pán
Ilona Matejko-Peterka a kolektiv
Rok vydání: 2014
Cena: 560 Kč +



Museum Sileiaie
Slezské zemské muzeum, 2014
Rok vydání: 2014
Cena: 580 Kč +



Příroda Slezska
Jindřich Roháček a kolektiv
Rok vydání: 2013
Cena: 669 Kč +



Znamení vertikál
Pavel Šopák a kolektiv
Rok vydání: 2013
Cena: 580 Kč +



Město – zámek – krajina
Pavel Šopák a kolektiv
Rok vydání: 2012
Cena: 590 Kč +



Paměť Slezska
Pavel Šopák a kolektiv
Rok vydání: 2011
Cena: 690 Kč +

Historická výstavní budova

adresa: Komenského 10, Opava
tel.: 553 714 809, 604 393 778, e-mail: pokladnahvb@szm.cz
otevírací doba: po–ne 9–19 hod.
vstupné: expozice 50/25 Kč, rodinné 110 Kč
výstavy 25/15 Kč, rodinné 60 Kč
expozece a výstavy 60/30 Kč, rodinné 140 Kč

Arboretum Nový Dvůr

adresa: Stěbořice – Nový Dvůr
tel.: 553 661 975, e-mail: arboretum@szm.cz
otevírací doba: duben–září denně 8–18 hod.
vstupné: 40/20 Kč, rodinné 90 Kč

Národní památník II. světové války

adresa: Hrabyně 192
tel.: 553 775 091, e-mail: pamatnik-valky@szm.cz
otevírací doba: červenec–září út–ne 9–17 hod.
vstupné: expozice 50/25 Kč, rodinné 110 Kč
výstavy 20/10 Kč, rodinné 50 Kč
expozece a výstavy 60/30 Kč, rodinné 130 Kč

Památník Petra Bezruče

adresa: Ostrožná 35, Opava
tel.: 553 625 024, e-mail: pamatnik-bezruce@szm.cz
otevírací doba: po, st, pá 8–12 hod., 13–16 hod.
út, čt 10–12 hod., 13–18 hod.
vstupné: expozece nebo výstava 20/10 Kč, rodinné 45 Kč
expozece a výstava 30/15 Kč, rodinné 70 Kč

Areál čs. opevnění Hlučín-Darkovičky

adresa: Darkovičky, Hlučín
tel.: 595 051 110, e-mail: opevneni@szm.cz
otevírací doba: červenec–srpen út–ne 9–17 hod.
září pá 9–15.30 hod.
so, ne, svátky 11–17 hod.

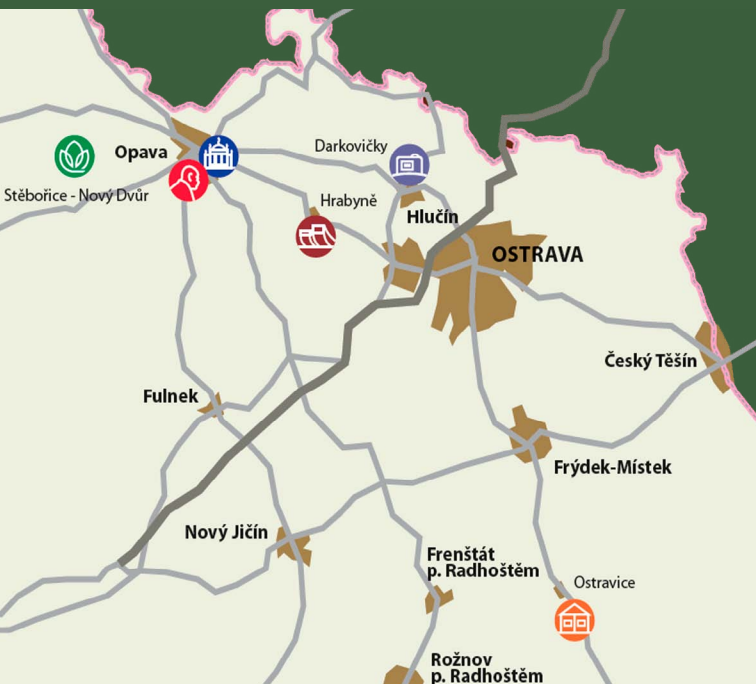
v ostatní dny vstup možný pouze pro předem objednané skupiny návštěvníků, poslední vstup 30 min. před uzavřením
vstupné: 40/20 Kč, rodinné 90 Kč

Srub Petra Bezruče

adresa: Ostravice 41
tel.: 732 974 060, e-mail: spb@szm.cz
otevírací doba: červenec–září, út–ne 9–11 hod.; 14–16 hod.
vstupné: 20/10 Kč, rodinné 45 Kč

Knihovna Slezského zemského muzea

adresa: Tyršova 1, Opava
tel.: 553 622 060, e-mail: knihovna@szm.cz
otevírací doba: 27. 6.–5. 9. každé sudé úterý v měsíci 8–15.30 hod., od 6. 9. út 11.30–15.30 hod., st 8–15.30 hod., čt 8–12.30 hod.



Vydává:



SLEZSKÉ ZEMSKÉ MUZEUM

Nádražní okruh 31, 746 01, Opava
tel./fax: 553 622 999
e-mail: szm@szm.cz
www.szm.cz

Náklad: 2 000 ks
Redakce: Romana Cieslarová
Fotografie: Fotoarchiv SZM
Grafický návrh: Martin Feikus
Realizace: Marie Svaková
Tisk: Tiskárna Kleinwachter
Změna programu vyhrazena
Uzávěrka 10. 6. 2016

