



**SLEZSKÉ ZEMSKÉ MUZEUM**

200

LET MUZEJNICTVÍ

STRÁŽCI PAMĚTI

1814 OPAVA 1817 BRNO 1818 PRAHA



**PROGRAM**

**DUBEN – KVĚTEN – ČERVEN 2015**

SZM oslavilo 200 let.....	4
Země a její pán	
Výstavy Neklidné století .....	5–7
Knížní svět Heleny Salichové	
Čas války, čas míru	
Krajinou Slezska	
Můj svět	
Krajinou Slezska	
Výstavy .....	8–11
Můj svět	
Rododendrony	
Kouzlo živých motýlů	
Balkonové rostliny	
Akce .....	12–25
Slezská muzejní noc	
Svojsíkův závod	
Den země	
Vítání jara	
Osvobození města Opavy	
Setkání veteránů	
Běh osvobození	
Štěpán Rak: Pro tebe – věnováno matce	
Vítání ptačího zpěvu u Stříbrného jezera	
Den vítězství	
Predátoři ptačích hnízd v zemědělské krajině	
Den dětí	
Víkend otevřených zahrad	
Vzcházka za opavskými rorýsi	
Něco navíc .....	26
Týden uměleckého vzdělávání a amatérské tvorby	
Putování po Moravskoslezském pomezí	
Komentované prohlídky .....	27
Doprovodné a edukační programy .....	28–32
Publikace .....	33
Muzejní obchod .....	34
Důležité informace .....	35
Mapa, informace, tiráž .....	36

Vážení návštěvníci,

je mou milou povinností napsat několik úvodních vět... Přestože se po několika letech změnilo vedení muzea, lidé, kteří pro Vás připravovali kulturní program, zde zůstali. Proto bych na tomto místě našemu muzeu popřála mnoho dalších úspěšných akcí a výstav, a zaměstnancům, kteří je připravovali v minulých letech, co nejupřímněji poděkovala, protože právě díky nim jste měli možnost zhlédnout ve Slezském zemském muzeu nejednu skvělou výstavu a zažít příjemné chvíle. Věřím také, že nová výstavní sezóna, kterou v tomto období zahajujeme, bude pro Vás stejně zajímavá a lákavá, jako byly ty předešlé. A na co se můžete těšit?

Nejdůležitější událostí letošního roku v prezentační oblasti bude bezesporu cyklus výstav s názvem Neklidné století. Již v následujících měsících budete mít možnost zhlédnout několik výstav, které jsou součástí tohoto projektu, jímž letos zakončíme pětiletou sérii výstav o Slezsku. V Národním památníku II. světové války bude připravena výstava Čas války, čas míru pojednávající o situaci ve Slezsku a na Ostravsku v letech nacistické okupace. V Arboretu Nový Dvůr bude k vidění výstava s názvem Krajinou Slezska – už samotný název prozrazuje, že se zaměří na proměny slezské krajiny. Stejně jako výstavu, která dala celému cyklu jméno, Vám představíme v Historické výstavní budově v září tohoto roku. Pro velký zájem návštěvníků jsme také prodloužili výstavu Země a její pán, kterou budete moci zhlédnout v Historické výstavní budově až do začátku července. Z akcí si určitě nenechte ujít Slezskou muzejní noc nebo Vítání jara. A protože jedním z našich cílů je nejen připravit atraktivní kulturní program, ale zároveň vás zábavnou formou obohatit o nové informace, v naší nabídce nemohou chybět edukační programy pro děti i dospělé.

Vážení a milí návštěvníci, dovoluji Vám poděkovat za přízeň, a pevně věřím, že Slezské zemské muzeum bude pro Vás i nadále místem, které s chutí navštívíte a kam se budete rádi vracet, protože Vaše spokojenost je pro nás tou nejlepší odměnou.

Přeji Vám krásně prožitě jaro a těším se s Vámi na viděnou

Jana Horáková  
ředitelka

## ZEMĚ A JEJÍ PÁN

12. 11. 2014 – 5. 7. 2015

Historická výstavní budova



Pro velký zájem návštěvníků Slezského zemského muzea jsme se rozhodli prodloužit výstavu Země a její pán, na níž jsou k vidění unikátní exponáty nejen ze sbírek našeho muzea, ale i řady dalších institucí.

Výstava přibližuje zejména strukturu zeměpanské vlády na území Rakouského Slezska od středověku až do roku 1918. Návštěvníci se seznámí s tím, jaký odkaz zde zanechaly nejen významné panovnické rody, ale také aristokracie, církevní představitelé a reprezentanti měst a venkova. K vidění je rovněž návštěvnický velmi oblíbený portrét rakouské císařovny Alžběty Bavorské, přezdívané Sissi, který pochází z roku 1857 a je dílem významného portrétisty vídeňského dvora Josefa Neugebauera.

Návštěvníkům výstavy však přinášíme také jedinečnou možnost seznámit se s výsledky archeologického průzkumu, který probíhal v podzemí kostela sv. Ducha v Opavě. Odborníci zkoumající místo, které bylo od roku 1365 pohřebním místem opavských Přemyslovců, zjišťovali, zda a v jakém stavu se toto pohřebiště zachovalo.

Aktuální informace včetně doprovodného programu k výstavě naleznete na webových stránkách Slezského zemského muzea a na Facebooku.

## KNIŽNÍ SVĚT HELENY SALICHOVÉ

17. 3. – 31. 7. 2015

Památník Petra Bezruče



Právě v letošním roce uplyne již 120 let od narození naší přední výtvarnice – Heleny Salichové. Návštěvníci Slezského zemského muzea mají již od března možnost zhlédnout v prostorách Památníku Petra Bezruče výstavu, která připomene především bohatou ilustrátorskou a literární činnost autorky.

Spisovatelka Helena Salichová publikovala řadu knih, z nichž můžeme jmenovat například pohádkové knížky *O hodném děvčátku a kravičce Babulce a jiné slezské pohádky*; *Dětský svět*; *Dům z pohádky* či *Slezské bajky*. Poslední tři uvedené knihy doplnila autorka svými grafikami. Vznikly tak ucelené soubory ilustrací slezských pohádek a pověstí. Významným dílem Heleny Salichové je kniha *Stařenčina loktuše*, ve které autorka zdokumentovala podobu slezského lidové kroje a jeho součástí.

Na výstavě jsou k vidění nejen knihy samotné, ale také řada dochovaných rukopisů, autorčiných poznámek a doprovodných kreseb. Vystaveny jsou rovněž některé olejomalby z pozůstalosti Heleny Salichové, kterou Slezské zemské muzeum zakoupilo v roce 2010.

## ČAS VÁLKY, ČAS MÍRU Slezsko a Ostravsko 1938–1945

2. 4. – 30. 11. 2015

 **Národní památník II. světové války**


Výstava zahajující výstavní sezonu v Národním památníku II. světové války přiblíží situaci ve Slezsku a na Ostravsku v letech nacistické okupace. Úvodní část nastíní poměry v jednotlivých částech regionu v meziválečném a válečném období. Návštěvníci se obeznámí se základem složité národnostní a územní problematiky okupovaného Slezska a Ostravska a s hlavními aspekty válečné každodennosti. Po minuta nebude ani problematika náletů na okupované oblasti v posledních válečných letech, která bude demonstrována na příkladu známého bombardování Moravské Ostravy 29. srpna 1944, jednoho z nejničivějších náletů na našem území. Dále výstava přiblíží činnost odbojových skupin v oblasti Slezska a Ostravska, včetně dosud nepříliš známých ilegálních organizací. Závěrečná část pak bude věnována osvobozovacím bojům na jaře 1945 a poválečným snahám o hospodářskou obnovu v rámci akce „Budujeme Slezsko“. K vidění budou mimo dobových fotografií, písemností, zbraní a uniforem také malby Vladimíra Bidla zachycující boje na Ostravsku v závěru války.

Pokračováním výstavního cyklu „Čas války, čas míru“ se od září stane další část s podtitulem „Neklidné století“, jež přiblíží činnost československé a české armády v průběhu 20. století. K vidění bude výběr z dobové výstroje a výzbroje, mimo to se návštěvníci budou moci seznámit s osudy významných regionálních postav vojenské historie.

## KRAJINOU SLEZSKA

2. 4. 2015 – 1. 3. 2016

 **Arboretum Nový Dvůr**
**Vernisáž 1. 4. 2015 v 16.00 hod.**

V rámci projektu „Neklidné století“, jehož výsledky vám představíme na podzim letošního roku, jsme připravili výstavu s názvem Krajinou Slezska, která návštěvníkům přiblíží změny, jež tuto oblast v minulosti, především ve 20. století, výrazně poznamenaly. V prostorách Arboreta Nový Dvůr budou mít návštěvníci možnost sledovat proměny krajiny nejen na dobových a současných fotografiích, ale i prostřednictvím ukázek vybraných biotopů.

Na modelaci terénu se výrazně podílelo čtvrtohorní zalednění, které bylo z hlediska geomorfologie pro krajinu dnešního Slezska naprosto zásadní. Pozvolné přetváření divočiny v kulturní krajinu pak probíhalo od neolitu. Zásadní vliv na obraz krajiny měl postupný rozvoj sídel a komunikací a dále pak změny spojené se zemědělstvím či lesním hospodářstvím. V průběhu 19. a 20. století (s nástupem a rozvojem průmyslu) jsou zásahy do krajiny již značné a velice rychlé.

Návštěvníci mohou zhlédnout rovněž exponáty z depozitářů Slezského zemského muzea, například ukázky hmyzu, rostlin či minerálů. Z dílny legendárního preparátora Viléma Borůvky vám představíme jím vypreparované živočichy, kteří mnohdy vypadají vskutku velmi živě.

Výstava bude doprovázena také kulturním programem – besedami či přednáškami odborníků, kteří se danou problematikou dlouhodobě zabývají. Aktuální program najdete na [www.szm.cz](http://www.szm.cz).



## MŮJ SVĚT

24. 3. – 5. 4. 2014

 Historická výstavní budova



Už jen několik málo dní zbývá do konce celonárodní fotosoutěže MŮJ SVĚT. Výstava oceněných fotografií 7. ročníku soutěže, vyhlášené od roku 2007 Charitou Opava, se letos zaměřila na témata „Portrét“, „Život kolem nás“ a „Jak to vidím já“. Záštitu nad touto soutěží převzal přední český fotograf prof. Jindřich Štreit, který je také vedoucím odborné komise vybírající vítězné snímky.

Během uplynulých šesti ročníků bylo do soutěže přihlášeno přes tisíc šest set fotografií zachycujících cenný autentický pohled na sociální práci. Diváci na výstavě uvidí především snímky zobrazující láskyplnou pomoc a naději. Soutěž se již potřetí koná ve spolupráci s firmou ASEKOL.



## RODODENDRONY

1. 4. – 31. 5. 2015

 Arboretum Nový Dvůr



Svou sbírkou rododendronů je Arboretum v Novém Dvoře známé v širokém okolí. Nádherně zbarvené květy, které zde budou k vidění, se stanou balzámem na duši v současné hektické době. S desítkami nádherných keřů nejrůznějších barev a vůní se můžete potkat při procházce arboretumem a obdivovat tak kouzlo těchto rostlin.

Rod Rhododendron, česky pěnišník, zahrnuje zhruba 1 000 druhů pocházejících z oblastí od tropických deštých pralesů až po subpolární vegetaci tundry včetně severní polokoule. Pěnišníky patří do jednoho druhu, v zahradnické praxi se však rozdělují na dvě základní skupiny – stálezelené druhy (rododendrony) a opadavé (azalky).



## KOUZLO ŽIVÝCH MOTÝLŮ

1. 6. – 30. 6. 2015

📍 Arboretum Nový Dvůr

**Výstava je otevřena denně od 9 do 16 hod.**



Arboretum Nový Dvůr Slezského zemského muzea otevírá letos již 9. ročník oblíbené výstavy, která potěší všechny návštěvníky. Zavítejte v červnu do skleníku a nechte se unášet krásou živých motýlů.

Již od prvních dnů výstavy se z kulek líhnou krásní tropičtí motýli, kteří v přítomnosti banánovníků, fikusů, bambusů či jiných tropických a subtropických rostlin tvoří neopakovatelnou atmosféru.

Můžete si prohlédnout krásná morfa, obyvatele Střední a Jižní Ameriky, oslňující svými blankytně modrými křídly a další jejich zajímavé příbuzné z čeledi babočkovitých. Seznámíte se s pestrobarevnými motýly čeledi otakárkovitých, kteří obývají Jižní Ameriku, Afriku nebo Madagaskar. Vaší pozornosti jistě neujdou ani perleťovci, danajdy, atlasí, batolci, bělásci či další druhy motýlů. Nejen u motýlů, ale i u kulek můžete obdivovat jejich barevnou krásu, rozmanité tvary nebo jejich jedinečné mimikry, které jim v přírodě pomáhají přežít.

**Cena vstupenky je 10/5 Kč ke vstupnému do areálu Arboreta Nový Dvůr.**



## BALKONOVÉ ROSTLINY

15. 6. – 31. 8. 2015

📍 Arboretum Nový Dvůr



V průběhu léta budou mít návštěvníci možnost zhlédnout již čtvrtý ročník netradiční výstavy, která bude k vidění v arboretu během celých prázdnin. Výstava, na které vám představíme téměř stovku odrůd v různých kombinacích a způsobech použití, vám přiblíží tradiční i méně tradiční balkonové květiny v novém světle jejich využití. Věříme, že vás výstava bude inspirovat k originální výzdobě vašich balkonů či oken.



## SLEZSKÁ MUZEJNÍ NOC

19. 6. 2015 od 19.00 hod.



V průběhu letošní Slezské muzejní noci se zájemcům opět otevřou dveře muzeí a dalších kulturních institucí v netradiční večerní hodiny. Nabídneme tak návštěvníkům nevšední zážitek z večerní prohlídky nejen našich areálů, ale také objektů našich partnerů.

Již šestý ročník této akce zprostředkuje návštěvníkům nejen zábavu, ale zároveň jim připomene, že nejmenší část České republiky – Slezsko – je plné cenných kulturních památek. Slezské zemské muzeum otevře brány několika svých expozičních budov a areálů – Historickou výstavní budovu, Arboretum Nový Dvůr, Národní památník II. světové války, Památník Petra Bezruče i Knihovnu SZM.

V Historické výstavní budově se můžete těšit například na vystoupení Komorního sboru Slezské univerzity nebo na komentované prohlídky výstavy Země a její pán či expozice Slezsko. V Národním památníku II. světové války bude připraven program nejen pro děti s tématem Zvířata ve válkách.

## SVOJSÍKŮV ZÁVOD

11. 4. 2015 v 9.00–11.00 hod.

Národní památník II. světové války

Poprvé v historii Národního památníku II. světové války odstartuje dne 11. dubna 2015 před památníkem Svojsíkův závod. Jedná se o celostátní skautský závod pro družiny dětí ve věku 11 až 16 let registrovaných v organizaci JUNÁK – svaz skautů a skautek ČR. Závod se odehrává v okresních a krajských postupových kolech, ze kterých se postupuje do celostátního kola. Celý závod je postaven na spolupráci a týmové práci družiny a přináší vedoucím zpětnou vazbu na činnost družin a jejich chování při řešení praktických situací z dnešního života při úkolech vyžadujících spolupráci.

## DEN ZEMĚ

25. 4. 2015 a 3. 5. 2015



Oslavte s námi mezinárodní Den Země návštěvou expozice Příroda Slezska nebo procházkou v arboretu – Slezské zemské muzeum ve spolupráci se statutárním městem Opava pořádá u příležitosti konání akce Den Země komentované prohlídky expozice Příroda Slezska v Historické výstavní budově a Arboretu Nový Dvůr.

Začátky komentovaných prohlídek **v Historické výstavní budově dne 3. 5. 2015:** 10.00, 14.00 a 16.00 hod. Vstup zdarma

Začátky komentovaných prohlídek **v Arboretu Nový Dvůr dne 25. 4. 2015:** 11.00 a 15.00 hod.

## VÍTÁNÍ JARA

25.–26. 4. 2015 v 10.00–18.00 hod.

 Arboretum Nový Dvůr


Nenechte si ani letos ujít tradiční akci s názvem **Vítání jara**, která se uskuteční o víkendu **25.–26. dubna**. Přijďte společně s námi přivítat letošní jaro a strávit příjemný den v krásné rozkvétající přírodě. Potěšit se můžete například pohledem na kvetoucí jarní cibuloviny i keře. Dvakrát během dne, **v 11.00 a 15.00 hod.**, si díky **komentovaným prohlídkám** můžete prohlédnout park novodvorského arboretu rovněž s odborným komentářem a dozvědět se tak mnoho zajímavého.

**Novinkou letošního programu bude seznámení se s prací ornitologa.** Pro zájemce máme připravenou výrobu ptačích budek, techniku chytání a kroužkování pěvců s odborným komentářem a komentovanou ornitologickou vycházku arboretum. Těšit se ale můžete také na ukázkou práce s koněm (plemeno Slezský Norik), představení lidových řemesel, pletení košíků z proutí a pedigu, vystoupení divadelního a pěveckého souboru a soutěže pro děti. Připraveno je i občerstvení a ochutnávka regionálních potravin.

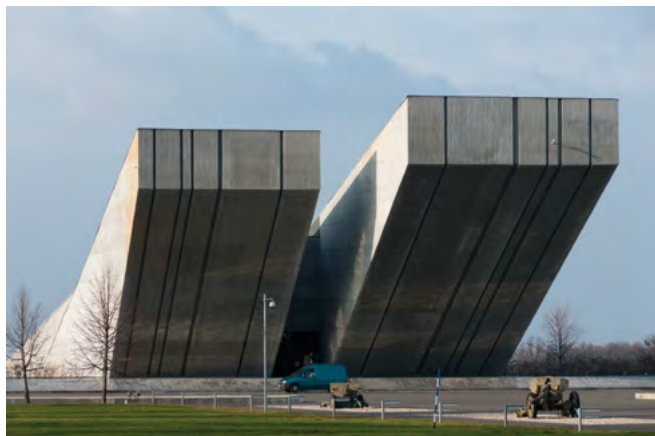




## OSVOBOZENÍ MĚSTA OPAVY

25. 4. 2015

 Národní památník II. světové války



U příležitosti oslav 70. výročí osvobození města Opavy vypraví dne 25. 4. 2015 statutární město Opava zdarma do Národního památníku II. světové války čtyři autobusy, jejichž jízdní řád je následující:

***v 10.00 hod. z Komenského ulice pojedou první dva autobusy  
ve 14.30 hod. z Komenského ulice pojedou další dva autobusy***

Pro zájemce bude připravena v 10.30 hod. komentovaná prohlídka výstavy Čas války, čas míru ve správní budově Národního památníku II. světové války. V 15.00 hod. se návštěvníci mohou těšit na komentovanou prohlídku expozice Doba zmaru a naděje přímo v památníku.

Pro všechny návštěvníky je v tento den vstup zdarma.

## SETKÁNÍ VETERÁNŮ

29. 4. 2015

 Národní památník II. světové války



Příslušníci 1. čs. samostatné tankové brigády se již tradičně sejdou v Národním památníku II. světové války, aby si připomněli tvrdé boje, kterých se zúčastnili na konci 2. světové války v rámci ostravsko-opavské operace.

V tento den vyjždějí veteráni ráno k pomníkům a válečným hrobům v místech, kde probíhaly těžké boje – v Sudicích, Dolní Lhotě, Štítině, v Hlučíně –, položí věnce na hřbitově padlých sovětských vojáků a svou návštěvu zakončí u památníku v Hrabyni, kde se v doprovodu rodinných příslušníků, vedení Slezského zemského muzea, veřejnosti, představitelů samosprávy i státní správy a školní mládeže pokloní památce všech obětí 2. světové války.

## BĚH OSVOBOZENÍ

30. 4. 2015 v 9.30 hod.

 Národní památník II. světové války



Tak jako každým rokem i letos vyběhnou od památníku účastníci tradičního Běhu osvobození, který připomene již 70. výročí ukončení 2. světové války. Tentokrát je trasa naplánována do Svidníku, kde bude běh slavnostně ukončen.

## ŠTĚPÁN RAK: PRO TEBE – VĚNOVÁNO MĚ MATCE

2. 5. 2015 v 17.30 hod.

 Národní památník II. světové války



Pořad Štěpána Raka bude vzpomínkou na jeho biologickou matku Vasilinu Slivkovou, která přežila gulag a poté každodenní hrůzy války v první linii, když jako zdravotnice přišla se Svobodovou armádou z Buzuluky do Prahy. Po hudební stránce zazní výběr z pořadů, jež Štěpán Rak provází slovem. Určitě mamince, na kterou je velmi hrdý, zahraje i Píseň pro Davida, kterou měl tu čest zahrát u jejího hrobu v Chustu.

Štěpán Rak je profesor kytary, který v současné době vyučuje na Akademii múzických umění v Praze. Je to osobnost, která si své posluchače podmaní intenzitou prožitku, interpretačním mistrovstvím a absolutním splynutím interpreta a skladatele v jedné osobě s duší hudby. Nyní máte i vy příležitost přesvědčit se o nesporných uměleckých kvalitách profesora Štěpána Raka.

## VÍTÁNÍ PTAČÍHO ZPĚVU U STŘÍBRNÉHO JEZERA

2. 5. 2015 v 7.00 hod.



Slezské zemské muzeum a Slezská ornitologická společnost zvou milovníky ptactva a přírody na vycházku za jarními písněmi ptačích navrátilců z teplých krajin a za krásami jarní přírody. Sraz účastníků je v sobotu **2. 5. v 7.00 hod. před kempem Slunečnice na východním břehu Stříbrného jezera v Opavě**. Vycházková trasa měří 5 km proti proudu řeky Opavy do Vávrovic a je možno se odpojit i dříve. Čeká na vás pozorování a určování ptáků podle zpěvu, za pěkného počasí proběhne ukázka odchyty ptáků do nárazových sítí a jejich kroužkování. S sebou si přibalte dalekohled a svačtinu. Vhodné i pro rodiny s dětmi. Akci vede Mgr. Libor Praus, e-mail: praus@szm.cz, mob.: 605 522 692.

Vítání ptačího zpěvu navazuje na tradici založenou v roce 1983 v Birminghamu pod názvem Dawn Chorus Day, kde místní ornitologové přišli s nápadem přivítat vždy první víkend v květnu přicházející jaro. Akci později převzali partneři BirdLife International v celé Evropě a Vítání ptačího zpěvu se tak stalo nejmasovější ornitologickou akcí vůbec.

## DEN VÍTĚZSTVÍ

8. 5. 2015 v 10.00 hod.

 **Národní památník II. světové války**



Dne 8. května 2015 proběhne v pamětní síni Národního památníku II. světové války pietní akt, kdy si veteráni, pozvaní hosté a veřejnost připomenou 70. výročí ukončení 2. světové války v Evropě.

V 15.00 hod. proběhne komentovaná prohlídka expozice Doba zmaru a naděje a symbolického hřbitova, která seznámí účastníky s příčinami a průběhem 2. světové války. V závěru se výklad lektora zaměří na události roku 1945, které vedly k osvobození Československa a evropských zemí.

## PREDÁTOŘI PTAČÍCH HNÍZD V ZEMĚDĚLSKÉ KRAJINĚ

19. 5. 2015 v 18.00 hod.

 Historická výstavní budova



Početnost ptačích druhů obývajících konvenční zemědělskou krajinu se neustále snižuje. Kromě přímé ztráty vhodného hnízdního prostředí a potravy je za výrazný úbytek ptáků zemědělské krajiny odpovědná i nepřírozně vysoká predace ptačích hnízd v ochuzeném prostředí s nedostatkem bezpečných hnízdních stanovišť. V přednášce budou prezentovány výsledky výzkumu hnízdní úspěšnosti a predace hnízd skřivanů polních a čejek chocholatých v polním prostředí. Návštěvníci přednášky zhlédnou i unikátní videozáznamy predaných událostí na reálných hnízdech skřivanů polních a čejek chocholatých. Přednáší Mgr. Libor Praus.

## DEN DĚTÍ

30. 5. a 7. 6. 2015



Několik areálů Slezského zemského muzea se i letos zapojilo do oslav Dne dětí, jehož organizátorem je nejen statutární město Opava, ale i další instituce.

Poprvé se letos uskuteční Den dětí v **Národním památníku II. světové války**, a to dne **30. 5. 2015**. Bude probíhat ve spolupráci se Sbohem dobrovolných hasičů, Základní a mateřskou školou v Hrabyni, s kluby vojenské historie a restaurací Proč ne. Pro děti bude připraven bohatý program plný her, atrakcí, skládání puzzle či vybarvování omalovánek. Děti si odnesou nejen bohaté zážitky, ale také malou sladkou odměnu. Návštěvníci do 15 let mají vstup do Národního památníku II. světové války zdarma.

Dne **7. 6. 2015** můžete s dětmi navštívit nejen **Historickou výstavní budovu**, ale v rámci probíhající výstavy Knižní svět Heleny Salichové také **Památník Petra Bezruče**, kde v návaznosti na tuto výstavu bude připraven program pro děti, které si spolu s příjemnými zážitky z odpoledne stráveného v muzeu mohou odnést také sladkou odměnu. Akce budou v tento den probíhat **od 13.00 do 16.00 hod.** Děti do 15 let mají vstup do Historické výstavní budovy a Památníku Petra Bezruče zdarma.

## VÍKEND OTEVŘENÝCH ZAHRAD

13.–14. 6. 2015 v 8.00–18.00 hod.

 Arboretum Nový Dvůr



Zpestřete si víkend návštěvou Arboreta Nový Dvůr. Ve spolupráci se Společností pro zahradní a krajinářskou tvorbu a Národním památkovým ústavem jsme pro vás připravili akci s názvem Víkend otevřených zahrad. Jejím cílem je návštěvníkům rozšířit povědomí o kráse a rozmanitosti přírody. V průběhu obou víkendových dnů budou v arboretu probíhat **komentované prohlídky**, které začínají vždy **v 10.00 a 15.00 hodin**. Sraz zájemců bude u vřátnice arboreta.

Víkend otevřených zahrad je pokračováním mezinárodní akce, která vznikla ve Velké Británii a postupně se rozšířila po celé Evropě.



## VYCHÁZKA ZA OPAVSKÝMI RORÝSI

22. 6. 2015 v 19.00 hod.



Slezské zemské muzeum a Slezská ornitologická společnost zvou milovníky ptactva a přírody na podvečerní vycházku za opavskými rorýsi a ostatními ptačími obyvateli našeho města. Cílem vycházky je upozornit na problematiku nevhodných rekonstrukcí domů, které často bez náhrady ničí hnízdní možnosti pro ubývající druhy ptáků a netopýrů.

Sraz v pondělí **22. 6. v 19.00 hod.** před Historickou výstavní budovou Slezského zemského muzea, ukončení okolo 21.30 hod. Proveďte vás Mgr. Libor Praus (e-mail: praus@szm.cz, mob.: 605 522 692).

## TÝDEN UMĚLECKÉHO VZDĚLÁVÁNÍ A AMATÉRSKÉ TVORBY

Slezské zemské muzeum se připojilo k projektu „Týden uměleckého vzdělávání a amatérské tvorby“, v rámci kterého pro vás bude připraveno množství programů zaměřených na umění.

25. 5. – 28. 5. 2015 – **Umění malířské a sochařské** – edukační zážitkový program zaměřený na umění ve Slezsku s množstvím tvořivých aktivit. Program se koná v **Historické výstavní budově**.

29. 5. – 30. 5. 2015 – **Workshop pro rodiče s dětmi** – doprovodný program k výstavě Knižní svět Heleny Salichové. Bude zde propojeno čtení autorčiných pohádek s tvořením grafických listů. Program se koná v **Památníku Petra Bezruče**.

31. 5. 2015 – **Workshop zaměřený na tvorbu a tisk grafických listů** – doprovodný program k výstavě Knižní svět Heleny Salichové. Program se koná v **Památníku Petra Bezruče**.

Programy se budou konat v době od 9.00 do 18.00 hodin. Z důvodu malé kapacity prostoru je nutná předchozí rezervace u muzejní pedagožky Mgr. Lucie Malaníkové, malanikova@szm.cz, tel.: 778 488 261. Více informací o akci naleznete rovněž na stránkách <http://www.amaterskatvorba.cz/>.

## PUTOVÁNÍ PO MORAVSKOSLEZSKÉM POMEZÍ



Slezské zemské muzeum ve spolupráci s Klubem českých turistů pořádá pro všechny milovníky turistiky a cyklistiky již 42. ročník pochodu „Bílovecká padesátka“. V letošním roce organizátoři v čele s turistickým odborem při TJ Spartak Bílovec připravili trasy pochodu pro pěší v délce 10, 15, 25 a 50 km. Cyklisté se mohou vydat na cestu a zdolat trasu měřící 25, 50, 75 nebo 100 km. Neváhejte a vydejte se s námi krásnou krajinou moravskoslezského pomezí v okolí Bílovce.

Start: 6. 6. 2015 v 6.00 hod., středisko Chovatelů, Bezručova 294/3, Bílovec

Cíl: 6. 6. 2015 v 18.00 hod., středisko Chovatelů, Bezručova 294/3, Bílovec

Více informací naleznete také na webových stránkách Klubu českých turistů.

## KOMENTOVANÉ PROHLÍDKY

 Národní památník II. světové války



Vždy poslední víkend v měsíci se uskuteční komentované prohlídky pro veřejnost.

V sobotu 25. 4., 30. 5. a 27. 6. v 15.00 hodin se uskuteční prohlídka s autory výstavy Čas války, čas míru.

V neděli 26. 4., 31. 5. a 28. 6. v 15.00 hodin proběhne komentovaná prohlídka stálé expozice památníku.

Minimální počet účastníků prohlídky: 5 osob

### **Edukační program k výstavě Země a její pán**

12. listopadu 2014 – 5. července 2015

### **PANOVNÍCI VE SLEZSKU A SLEZSKO V DOBĚ PANOVNÍKŮ**

Program seznámí návštěvníky s panovnickými rody, například s Habsburky, a také se samotnými panovníky, především pak s Marií Terezií a Františkem Josefem I. Edukační program se zaměří na Slezsko, respektive přímo na Opavsko v době vlády panovníků, na zdejší církevní řády, šlechtu, ale i na měšťany a venkovany.

Program je určen pro II. stupeň základních škol, střední školy a skupiny zájemců z řad široké veřejnosti. Součástí programu je badatelský list.

Časová náročnost: 60 minut

Prosíme zájemce o včasnou rezervaci termínu vybraného programu u muzejní pedagožky Mgr. Lucie Malanikové, tel.: 778 488 261, e-mail: malanikova@szm.cz, www.szm.cz.

### **Doprovodné programy k části Příroda Slezska**

#### **DO POHÁDKY SE ZVÍRÁTKY**

Program, který je určen pro děti z mateřských škol a žáky 1. a 2. ročníků základních škol. Průvodci programu budou známé zvířecí postavičky z pohádek, které děti uvedou do říše savců.

Časová náročnost: 45 minut

#### **VZÁCNÍ SAVCI SLEZSKA**

Cílem tohoto programu je seznámit návštěvníky zábavnou a interaktivní formou se životem vzácných druhů savců žijících ve Slezsku.

Program je určen pro dvě věkové kategorie:

- pro žáky 3.–7. ročníků základních škol

- pro žáky 8. a 9. ročníků základních škol a studenty středních škol

Časová náročnost: 60 minut

Prosíme zájemce o včasnou rezervaci termínu vybraného programu u muzejní pedagožky Mgr. Ireny Hodanové, tel.: 778 488 260, e-mail: hodanova@szm.cz, www.szm.cz.

### **Doprovodné programy k části Encyklopedie Slezska**

#### **CO JE TO ŘEMESLO ANEB ŘEMESLA A CECHY VE SLEZSKU**

Program, v jehož průběhu bude lektor odpovídat na otázky:

Co je to řemeslo?

Co jsou to cechy a kdy vznikaly?

Jaká řemesla se objevovala v Opavě?

Program je určen pro žáky 4. až 9. ročníků základních škol, studenty středních škol a skupiny zájemců z řad ostatních návštěvníků.

Časová náročnost: 60 minut

#### **VIDÍM PŘED SEBOU MĚSTO VELIKÉ... ANEB VZNIK MĚST VE SLEZSKU**

Program, jehož obsahem jsou tato témata: Jaké druhy měst vznikaly? Která města jsou nejstarší? Co město tvořilo? Jaká byla městská práva?

Program je určen pro dvě věkové kategorie:

- pro žáky 4.–7. ročníků základních škol

- pro žáky 8. a 9. ročníků základních škol, studenty středních škol a skupiny zájemců z řad široké veřejnosti

Časová náročnost: 60 minut

#### **ARCHEOLOGIE PRO NEJMENŠÍ ANEB ŠTĚTEČKEM A MOTYČKOU PROKOPEM SE ULIČKOU**

V programu se účastníci seznámí s pojmem archeologie a s prací archeologa. V rámci tohoto interaktivního programu si mohou zájemci vyzkoušet tuto práci na vlastní kůži hledáním předmětů v písku či skládáním keramických střepů.

Program je určen pro děti z MŠ a žáky 1. a 2. ročníků ZŠ.

Časová náročnost: 45–60 minut

#### **ZNÁTE JE ANEB ZNÁMÉ I NEZNÁMÉ OSOBNOSTI SLEZSKA**

Program, který účastníky seznámí s vybranými významnými osobnostmi Slezska. Konkrétně s P. Bezručem, A. Zdrázilou, J. Obethem, J. M. Olbrichem, F. Kachlerem či J. Lundwallem.

Program je určen pro žáky vyšších ročníků základních škol, studenty středních škol a skupiny zájemců z řad široké veřejnosti.

Časová náročnost: 60 minut

#### **UMĚNÍ MALÍŘSKÉ A SOCHAŘSKÉ**

Program návštěvníky seznámí s obrazovým a sochařským uměním z území Slezska a vybranými umělci. Součástí edukačního programu bude také popis uměleckých technik a vysvětlení pojmů, jako je alegorie, reprodukce atd.

Program je určen pro žáky 2. stupně ZŠ, SŠ a skupiny z řad širší veřejnosti.

Časová náročnost: 60 minut

Prosíme zájemce o včasnou rezervaci termínu vybraného programu u muzejní pedagožky Mgr. Lucie Malanikové, tel.: 778 488 261, e-mail: malanikova@szm.cz, www.szm.cz.

### **Edukační programy v Národním památníku II. světové války v roce 2015**

V roce 2015 rozšíří nabídku edukačních aktivit také tři zcela nové doprovodné edukační programy.



### **ZVÍŘATA VE VÁLKÁCH**

Zvířata provázela člověka nejen v době míru, ale i ve válečných věřavách. Některá sloužila jako maskotí, jiná se zapojila do ostrých bojů. Koně, psi, sloni, holubi, krysy nebo delfíni, ti všichni nasazovali a často i pokládali své životy po boku lidí. Mnohá zvířata byla za svou hrdinnou službu také vyznamenána Dickinovou medailí.

Program interaktivní formou seznámí účastníky s úlohou zvířat ve válkách, a to na konkrétních příkladech.

Program určen pro žáky 1.–9. ročníků ZŠ, studenty SŠ a skupiny zájemců z řad široké veřejnosti. Pro každou věkovou kategorii bude speciálně upraven tak, aby korespondoval s úrovní znalostí návštěvníků.

Časová náročnost: 60 minut

### **DOMÁCÍ ODBOJ ZA II. SVĚTOVÉ VÁLKY**

Nová krátkodobá výstava ve správní budově Národního památníku II. světové války bude věnována mimo jiné také ostravsko-opavské operaci, v jejímž rámci bude zmíněna rovněž odbojová činnost ve Slezsku. Odbojové hnutí se formovalo ve Slezsku již po podpisu mnichovské dohody a po okupaci Československa v roce 1939 se rozší-

řilo na území celého Protektorátu Čechy a Morava. Program seznámí účastníky s formami odboje u nás a zaměří se především na region severní Moravy a Slezska, kde působilo několik odbojových skupin, jako například Obrana národa a Petiční výbor Věrní zůstaneme.

Program obohatí krátké videonahrávky pamětníků, které natáčí pro památník společnost Post Bellum. Součástí programu bude vyplňování pracovního listu.

Program určen pro žáky 8. a 9. ročníků ZŠ, studenty SŠ a skupiny zájemců z řad ostatních návštěvníků.

Časová náročnost: 60 minut

### **NUCENÁ A OTROCKÁ PRÁCE ZA II. SVĚTOVÉ VÁLKY A DNES**

V období 2. světové války bylo do nacistického Německa a na okupovaná území převezeno několik milionů mužů, žen a dětí z celé Evropy, kteří tam vykonávali jako civilní dělníci, váleční zajatci či vězni koncentračních táborů nucenou a otrockou práci. Podmínky těchto lidí byly velmi těžké. Lidé bydleli v táborech se špatnými hygienickými podmínkami a nedostatečnou stravou, pracovali až 72 hodin týdně a za porušení pracovní morálky byli tvrdě trestáni.

Téma programu přesáhne až do současnosti, přičemž nastíní současnou situaci otrocké práce ve světě. Doplní ho videonahrávky rozhovorů s pamětníky, dokumenty a fotografie k danému okruhu. Získané informace ověří pracovní list, který bude součástí programu.

Program určen pro žáky 8. a 9. ročníků ZŠ, studenty SŠ a skupiny zájemců z řad ostatních návštěvníků.

Časová náročnost: 60 minut

V nabídce zůstanou také stávající programy, které budou zčásti inovovány.

### **1. SVĚTOVÁ VÁLKA A ČESKÉ ZEMĚ**

1. světová válka bývá někdy nazývána Velkou válkou. Příčiny vypuknutí války, její zásadní okamžiky a vliv válečných událostí na obyvatelstvo v českých zemích objasní tento doprovodný program. Neopomene osudy vojáků z českých zemí v rakousko-uherské armádě a v legiích. Účastníci programu si prohlédnou nejen dokumenty vztahující se k 1. světové válce, ale také své vědomosti zúročí v pracovním listě.

Program je určen pro dvě věkové kategorie:

- pro žáky 5.–8. ročníků ZŠ

- pro žáky 9. ročníků ZŠ, studenty SŠ a skupiny zájemců z řad ostatních návštěvníků

Časová náročnost: 60 minut



## **NĚKTERÉ STRÁNKY ŽIVOTA V PROTEKTORÁTU ČECHY A MORAVA**

Program vysvětlí účastníkům, co to byl Protektorát Čechy a Morava, kdy vznikl a jak dlouho zde existoval. Zahnuje také německou okupační správu, likvidaci českých institucí, listopadové události roku 1939, protektorátní úřady, přidělový systém či totální nasazení. Pro lepší objasnění těchto pojmů budou použity dokumenty a fotografie ze sbírek Slezského zemského muzea a výpovědi pamětníků k listopadovým událostem a k totálnímu nasazení.

Program je určen pro žáky 8. a 9. ročníků ZŠ, studenty SŠ a skupiny zájemců z řad ostatních návštěvníků.

Časová náročnost: 45 minut

## **HOLOCAUST A TRANSPORTY ŽIDOVSKÉHO OBYVATELSTVA**

Hlavním úkolem programu bude seznámit účastníky s termíny antisemitismu, šoa, sionismu a holocaust. Objasní okolnosti, které vedly k masovým transportům evropských Židů do ghetta a koncentračních táborů. V programu bude využito dobových materiálů a vzpomínek pamětníků a součástí bude také pracovní list. Program přesahuje až do současnosti, kdy nastíní dnešní perzekuce Židů ve světě.

Program je určen pro žáky 8. a 9. ročníků ZŠ, studenty SŠ a skupiny zájemců z řad ostatních návštěvníků.

Časová náročnost: 60 minut

Prosíme o včasnou rezervaci termínu vybraného programu u vedoucí NPDSV a muzejní pedagožky Mgr. Kamily Polákové, tel.: 732 974 070, e-mail: polakova@szm.cz, www.szm.cz.

### **Doprovodný program v Památníku Petra Bezruče k výstavě Knižní svět Heleny Salichové**

#### **VÍKENDOVÉ ČTENÍ POHÁDEK HELENY SALICHOVÉ.**

#### **VÍKENDOVÝ WORKSHOP, BĚHEM KTERÉHO SI MŮŽETE VYZKOUŠET TVORBU A TISK GRAFICKÝCH LISTŮ.**

#### **PÁTEČNÍ A VÍKENDOVÉ ČTENÍ A WORKSHOP PRO RODIČE S DĚTMI.**

Program se koná ve stanovených termínech pá 17. 4. 9.00 - 16.00, so 18. 4. 9.00 - 16.00, ne 19. 4. 9.00 - 16.00, 20. 6. 9.00 - 16.00, 21. 6. 9.00 - 16.00. Z důvodu malé kapacity prostoru je nutná předchozí rezervace u muzejní pedagožky Mgr. Lucie Malanikové, malanikova@szm.cz, tel.: 778 488 261. Vstupné 20 Kč.



#### **Země a její muzeum**

Jiří Šíl a kolektiv  
Rok vydání: 2014,  
Cena: 560 Kč  
+ poštovné



#### **Země a její pán**

Ilona Matejko - Peterka a kolektiv  
Rok vydání: 2014,  
Cena: 560 Kč  
+ poštovné



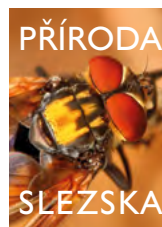
#### **Museum Silesiae**

Slezské zemské muzeum, 2014  
Rok vydání: 2014  
Cena: 580 Kč  
+ poštovné



#### **Opava hudební**

Karel Boženek, Petr Hanousek,  
Rok vydání: 2014,  
Cena 160 Kč  
+ poštovné



#### **Příroda Slezska**

Jindřich Roháček a kolektiv  
Rok vydání: 2013  
Cena: 669 Kč  
+ poštovné



#### **Paměť Slezska (Památky a pamětové instituce českého Slezska v 16. až 19. století)**

Pavel Šopák a kolektiv  
Rok vydání: 2011  
Cena: 690 Kč  
+ poštovné



#### **Město - zámek - krajina**

Pavel Šopák a kolektiv  
Rok vydání: 2012  
Cena: 590 Kč  
+ poštovné



#### **Znamení vertikál**

Pavel Šopák a kolektiv  
Rok vydání: 2013  
Cena: 580 Kč  
+ poštovné

Více informací na <http://www.szm.cz/muzejni-obchod>

## Dárkové předměty

V muzejním obchodě v Historické výstavní budově si můžete zakoupit upomínkové předměty na návštěvu muzea nebo netradiční dárky. Upomínkové předměty jsou tematicky spojeny se sbírkami Slezského zemského muzea a jejich sortiment je postupně doplňován. Nejenom dětské návštěvníky osloví nejrůznější drobnosti jako hrnečky, tužky, propisky, pohledy, placky, přívěsky, záložky s motivy exponátů muzea. Je zde možno koupit také knihy a další publikace související s muzeem a jeho sbírkami. Jako dárek pro vás a vaše blízké může být také celoroční vstupné do všech návštěvních prostor Slezského zemského muzea. Srdečně vás zveme.



Pohlednice: Sbírkové předměty z výstavy Země a její pán



Pohlednice: Stará radnice města Opavy



Pohlednice: Portrét Sissi a Portrét císaře Františka Josefa I.

### Historická výstavní budova

adresa: Komenského 10, Opava  
tel.: 553 714 809, e-mail: pokladnahvb@szm.cz  
otevírací doba: po–ne 9.00–19.00 hod.  
vstupné: 50/25 Kč, rodinné 110 Kč

### Arboretum Nový Dvůr

adresa: Stěbořice – Nový Dvůr  
tel.: 553 661 975 – pracovní dny; 553 661 031 – so, ne, svátky  
e-mail: arboretum@szm.cz  
otevírací doba: říjen–březen: po–ne 8.00–16.00 hod.  
vstupné: 40/20 Kč, rodinné 90 Kč

### Národní památník II. světové války

adresa: Hrabyně 192  
tel.: 553 775 091, e-mail: pamatnik-valky@szm.cz  
otevírací doba: duben–říjen: denně 9.00–17.00 hod.  
listopad: čt–ne 9.00–16.00 hod.  
prosinec–březen: zavřeno  
vstupné: 60/30, rodinné 130 Kč

### Památník Petra Bezruče

adresa: Ostrožná 35, Opava  
tel.: 553 625 024, e-mail: pamatnik-bezruce@szm.cz  
otevírací doba: po–pá 8.00–12.00 hod., 13.00–16.00 hod.  
vstupné: 20/10 Kč, rodinné 45 Kč

### Areál čs. opevnění Hlučín-Darkovičky

adresa: Darkovičky, Hlučín  
tel.: 595 051 110, e-mail: opevneni@szm.cz  
otevírací doba: duben–říjen: čt–pá 9.00–15.30 hod.  
so, ne, svátky: 11.00–17.00 hod.  
listopad–březen: pouze předem ohlášené návštěvy  
poslední vstup 30 min. před uzavřením  
vstupné: 40/20 Kč, rodinné 90 Kč

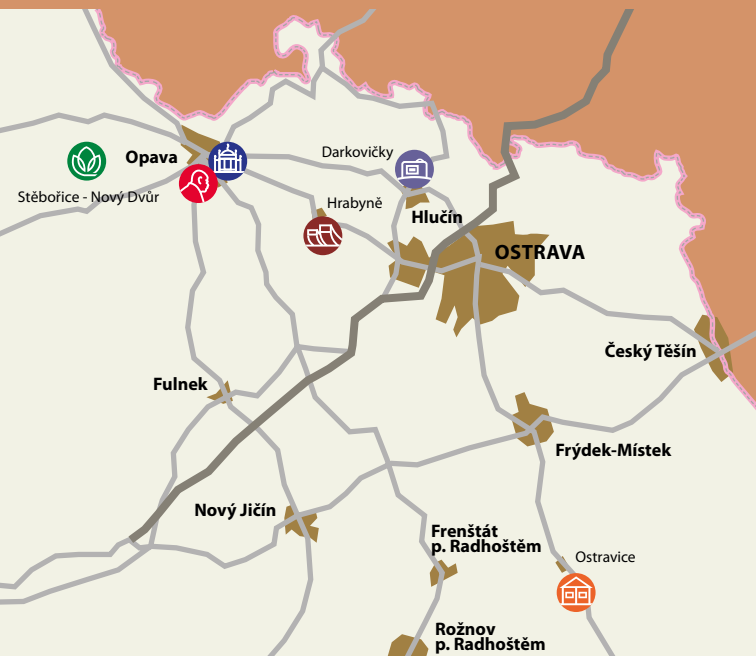
### Srub Petra Bezruče

adresa: Ostravice 41  
tel.: 732 974 060, e-mail: spb@szm.cz  
otevírací doba: listopad–duben: pouze předem ohlášené návštěvy  
vstupné: 20/10 Kč, rodinné 45 Kč

**Celoroční vstupné do všech areálů SZM 290 Kč**

### Knihovna Slezského zemského muzea

adresa: Tyršova 1, Opava  
tel.: 553 622 060, e-mail: knihovna@szm.cz  
otevírací doba: středa 12.00–15.30 hod.; čtvrtek 8.00–15.30 hod.



Vydává:



**SLEZSKÉ ZEMSKÉ MUZEUM**

Nádražní okruh 31, 746 01 Opava

tel./fax: 553 622 999

e-mail: [szm@szm.cz](mailto:szm@szm.cz)

[www.szm.cz](http://www.szm.cz)

Náklad: 2 000 ks

Redakce: Romana Cieslarová

Fotografie: Marcela Feretová, Luděk Wünsch, Libor Praus

Grafické zpracování: Martin Feikus

Tisk: Tiskárna Kleinwachter

Změna programu vyhrazena

Uzávěrka 15. 3. 2015

