



SLEZSKÉ
ZEMSKÉ
MUZEUM

200

LET MUZEJNICTVÍ

1814 OPAVA 1817 BRNO 1818 PRAHA

Přemyslovci

Piastovci

Lucemburkové

Jagellonci

Habsburkové

Hohenzollernové

Lichtenštejnové

PROGRAM

ŘÍJEN – LISTOPAD – PROSINEC 2014

SZM slaví 200 let.	str. 4 – 9
Země a její muzeum	
Historie Areálu čs. opevnění Hlučín-Darkovičky	
Historie Národního památníku II. světové války	
Příběh jednoho domu – historie Památníku Petra Bezruče	
Historie Arboreta Nový Dvůr	
Země a její pán	
Výstavy	str. 10 – 13
Heliodor Píka	
Češi ve Velké válce	
Cesta severem	
Supermarket Svět	
Akce	str. 14 – 22
Festival ptactva	
Jiří Kolář ve vzpomínkách Emanuela Křenka	
Vozejk a tyč – večer zvukové poezie	
Vyřež/š si svou dýni	
Hudební skladatelé ve Slezsku – koncert	
Češi ve Velké válce – komentované prohlídky	
Doba zmaru a naděje – komentované prohlídky	
Ozvěny Musaionfilmu	
Vánoce se Slezskou tvorbou	
Přednášky	str. 23 – 26
Velká válka – přednáška	
Národní parky severní Evropy – přednáška	
Cyklus přednášek Za Opavu	
Soutěž	str. 27
Slezsko přes objektiv	
Doprovodné a edukační programy	str. 28 – 31
Pár zajímavostí nakonec	str. 32 – 33
Publikace a periodika SZM	str. 34
Důležité informace	str. 35
Informace, mapa, tiráž	str. 36

Vážení návštěvníci,

jubilejní rok, který přinesl řadu úspěšných projektů i mimořádné ocenění Slezskému zemskému muzeu, se pomalu blíží k závěru. Ale dříve než vyměníme kalendář za ten s letopočtem 2015, můžeme ještě společně zažít mnoho pěkného. Dovědět se více o Slezsku, jeho kultuře i přírodních zajímavostech.

Nejvýznamnější událostí připravenou pro letošní podzim je otevření další z cyklu zemských výstav, tentokrát nazvané *Země a její pán*. Výstava přiblíží zeměpanské tradice a představí řadu běžně nevidaných exponátů. Zcela unikátní však bude bezesporu především jeden – **rituálně přelomený meč z hrobu Valentina Hrbatého**, posledního mužského potomka linie odvíjející se až od legendárního Přemysla Oráče. Díky zpřístupnění tohoto unikátního exponátu, které umožnila vstřícnost kolegů z muzea v polské Ratiboři, se tak může česká veřejnost seznámit s památkou, která symbolizuje nejen romantický středověký rituál, ale i skutečné osudy Přemyslova rodu, jehož příslušníci položili základy českého státu. Vzhledem k charakteru artefaktu jej bude možné **vystavit pouze krátce**, nejdéle na dobu jednoho měsíce.

Bude-li nám přát počasí, je jisté, že i tentokrát si užijeme skvělý víkend v arboretu při tradiční akci *Vyřež/š si svou dýni*. I pro letošní ročník připravili kolegové z arboreta ve spolupráci s žáky a studenty mnoha škol z Opavska krásné podzimní ozdoby, řadu tradičních aktivit a k tomu i nejedno překvapení!

Neopakovatelnou příležitostí setkat se s kulturními poklady regionu, které doposud zůstávaly ukryty v depozitáři, je i koncert připravený v rámci projektu Rok české hudby. Zazní na něm několik skladeb vytvořených pro slezské prostředí. Koncert pořádaný v někdejší kostele sv. Václava završí mnohaměsíční úsilí specialistů, na jehož počátku stál přepis čtyř duchovních děl z muzikologické podsbírky Slezského zemského muzea.

Letošní podzim si však pochopitelně můžete zpříjemnit i dalšími akcemi a výstavami, které jsme pro Vás připravili. Přijďte se seznámit s příběhy, které vyprávíme prostřednictvím 200 let budovaných sbírek – určitě naleznete něco, co Vás potěší!

Na závěr mi dovoluje poděkovat Vám za přízeň, která je pro nás nejcennější motivací, a popřát Vám krásné vánoční svátky a vše nejlepší do nového roku 2015. Již dnes Vám mohu prozradit, že je pro Vás připraven bohatý a zajímavý program na celý rok!

Na setkání se těší a vše dobré přeje

Antonín Šimčík

ZEMĚ A JEJÍ MUZEUM

1. 5. – 5. 10. 2014

 Historická výstavní budova



Už přes 20 tisíc lidí vidělo jednu ze stěžejních výstav letošního roku – nepropáste poslední příležitost k její návštěvě! Jde o jeden z projektů, kterým Slezské zemské muzeum slaví 200. výročí svého založení. Mimo jiné ukazujeme, jak se dříve vystavovalo a jak se práce muzejníků proměňovala v průběhu času. Uvidíte například kabinet přírodovědce se zoologickými exponáty i nejstaršími herbáři z první čtvrtiny 19. století, z počátku 20. století pak pracovnu kurátora a zároveň tehdejšího ředitele Edmunda Wilhelma Brauna. Nahlédnete do prvorepublikové výstavy a také si budete moci udělat představu o spoušti, jakou v muzeu zanechala druhá světová válka – i o nesmírném osobním nasazení, s jakým roztržštěné exponáty zachraňovali tehdejší zaměstnanci.

K vidění jsou také vzácné přírodovědné exponáty ze sbírek SZM, např. největší brook světa tesařík *Titanus giganteus* pocházející z Brazílie nebo brouci, jejichž pouť k nám v roce 1938 provází téměř hororový příběh – poštmistra na Nové Guineji totiž cestou na hlavní poštu s touto zásilkou sežralo hejno mravenců, do Čech pak byli vzácní tesaříci doručeni až o rok později. Představujeme i další unikáty z našich sbírek – raritou jsou originální ukázky útrpného práva, třeba popravčí meč opavského kata nebo klec, ve které se utáť hlavy odsouzcenců vystavovaly.

1.10. v 17 hodin komentované prohlídky

HISTORIE AREÁLU ČS. OPEVNĚNÍ HLUČÍN-DARKOVIČKY

4. 4. – 30. 11. 2014

 Národní památník II. světové války



Výstava nejen pro fanoušky vojenské historie! Na fotografiích i v ukázkách dobového vybavení bunkrů mapuje historii jednoho z nejlépe zachovaných pevnostních areálů z 30. let 20. století. Připomíná okolnosti výstavby pohraničního opevnění na Hlučínsku v letech 1935–1938, stejně jako využití areálu německou armádou v době nacistické okupace.

Stěžejní část výstavy přibližuje poválečné snahy o záchranu pevnosti od vzniku prvních neformálních sdružení v 50. a 60. letech přes rekonstrukční práce od 80. let až po současnost. Pozornost věnujeme také osudům Jana Poláška (1922–2014), průkopníka regionální „bunkrologie“ a dlouholetého pracovníka pevnostního muzea v Darkovičkách.

HISTORIE NÁRODNÍHO PAMÁTNÍKU II. SVĚTOVÉ VÁLKY

4. 4. – 30. 11. 2014

 Národní památník II. světové války



Přijďte se podívat, jaké byly začátky památníku, jehož silueta dnes patří k dominantám Hrabyně a Ostravska vůbec. Projekt ze série fotografických výstav o historii expozičních areálů SZM připomene období počínající 60. lety 20. století. Tehdy bylo rozhodnuto o výstavbě objektu, který by připomínal ostravskou operaci. Základní kámen tehdejšího Památníku ostravské operace byl položen 29. dubna 1970, slavnostní poklep provedl prezident republiky, arm. gen. Ludvík Svoboda, a maršál SSSR Andrej Ivanovič Jeremenko. Otevřen byl 26. dubna 1980 a stal se součástí Muzea revolučních bojů a osvobození v Ostravě. Památníkem II. světové války, jak jej znají návštěvníci dnes, byl vyhlášen až 15. března 2000. V současnosti pracovníci muzea připravují každoročně řadu tematických výstav, které doplňují hlavní expozici. V poslední době se činnost zaměřuje zejména na mimoškolní výchovně-vzdělávací aktivity a na vědeckou činnost spojenou s novodobými dějinami.

PŘÍBĚH JEDNOHO DOMU. HISTORIE PAMÁTNÍKU PETRA BEZRUČE

13. 5. 2014 – 20. 2. 2015

 Památník Petra Bezruče



Podobně jako lidé mají i domy své příběhy. Výstava k historii Památníku Petra Bezruče se zaměří na jeden z nich – přibližuje nejen osud rodného básnickova domu, ale také příběh zrodu významné literárněvědné instituce, která na jeho místě vznikla. Od otevření v roce 1956 hostil památník nespočet akcí pro vědce i laiky – byl a je místem, kde se člověk setkává s literaturou v jejích nejrozmanitějších podobách. Mimochodem – víte, že v Literárním archivu Památníku je uložena nejen pozůstalost Petra Bezruče, ale dalších více než osmdesáti významných regionálních literátů – básníků, prozaiků i publicistů? Za všechny jmenujme spisovatele Bohumíra Četynu, Jarmilu Glazarovou, Vojtěcha Martínka, Marii Podešvovou, Jaromíra Šavru nebo historika a publicistu Bořivoje Čelovského. Celý soupis dostupných archiválií najdete nově také na webu Slezského zemského muzea – v dokumentech ke stažení v rubrice „Badatelé“.

HISTORIE ARBORETA NOVÝ DVŮR VE FOTOGRAFIÍCH

27. 3. 2014 – 1. 3. 2015

 Arboretum Nový Dvůr



Arboretum Nový Dvůr – nádherný přírodní park, který vás dobije energií v každém ročním období. Za jediný den tu můžete projít přírodou od Dálného východu po Severní Ameriku, obdivovat třeba „mamutí stromy“ sekvojovce nebo pamětníka dinosaurů, prastarý léčivý jinan.

Jaká je ale historie arboreta? Právě na tuto otázku dává odpověď fotografická výstava k 200. výročí Slezského zemského muzea. Unikátní snímky vás provedou minulostí areálu až do dnešních dní a připomenou osobnosti, které se o jeho rozvoj nejvíc zasloužily, například Quido Riedla, majitele novodvorského panství (1906–1928). Ten vytvořil malebný přírodně krajinářský park, který se stal v roce 1958 základem Arboreta Nový Dvůr – jednoho z dendrologicky nejcennějších objektů ve Slezsku.



ZEMĚ A JEJÍ PÁN

11. 11. 2014 – 23. 3. 2015

 Historická výstavní budova

Zajímáte se o historii Slezska? Pak byste si tuto výstavu rozhodně neměli nechat ujít. Dá vám například odpověď na otázku, které osobnosti a panovnické rody formovaly politické teritoriální celky (Opavsko, Krnovsko, Těšínsko, Nisko) existující na území pozdějšího rakouského Slezska od středověku až do roku 1918. Věděli jste například, že u moci se tu vystřídali Přemyslovci, Piastovci, Jagellonci, Habsburkové, Hohenzollernové a Lichtenštejnové? Ukážeme vám, jak žili a jaký odkaz tu zanechali nejen panovníci, ale i vysocí církevní představitelé (vratislavští a olomoučtí biskupové, představitelé řádu německých rytířů), slezští vévodové a knížata, šlechta a také reprezentanti měst a venkova. Prohlédnete si jejich významné listiny, obrazy, erby, pečeti, mince a mnoho dalších pozoruhodných památek.



Na výstavě uvidíte například portréty významných panovníků, mj. Marie Terezie a Josefa II., knížat z Lichtenštejna – Karla I. a Karla Eusebia, vratislavského biskupa Filipa Gotharda Schaffgotsche, olomouckého biskupa Ferdinanda Julia Troyera, místodržitele řádu německých rytířů Jiřího Viléma z Elkershausenu, zvaného Klippel, představitelů významných šlechtických rodů, mj. Karla Marii knížete Lichnovského, Karla Julia Sedlnického, Karla Františka Celesty a mnoha dalších. Pozornost si zaslouží celá řada jiných pamětihodných předmětů, jako například prapor knížete Adama Václava Těšínského z roku 1605, středověká dlaždice s erbem knížete Přemysla II. pocházející z těšínského zámku, razidlo grošů Jana Jiřího Krnovského nebo epitaf Václava Vlčka z roku 1681.

Mezi plánovanými předměty se nachází i dva světové unikáty. První z nich bude zapůjčen z muzea v polské Ratiboři pouze na úvodní měsíc výstavy – rituálně zlomený meč posledního Přemyslovce, knížete Valentina Hrbatého z roku 1521. Druhý pochází ze sbírek Národního muzea a existuje pouze v jednom exempláři – dukát opavského vévody Přemka I., který zavítá na naši výstavu v lednu 2015, a to pouze na jeden týden.

K výstavě vydáme poutavý katalog s popisem vystavených předmětů z pera slezských historiků, připraven bude doprovodný program a série přednášek.

ČEŠI VE VELKÉ VÁLCE

4. 4. – 30. 11. 2014

 Národní památník II. světové války



Výstava ke 100. výročí vypuknutí první světové války připomíná osudy obyvatel českých zemí ve zlomovém období let 1914–1918. Představuje činnost československých legií v Rusku, Francii a Itálii, stejně jako působení Čechů v rakousko-uherské armádě. Kromě toho se seznámíte i s tragickými dopady válečného konfliktu na život civilního obyvatelstva. Dovíte se víc o příčinách a důsledcích „Velké války“, ve které padlo přes 9 milionů vojáků, která zároveň nesmírně urychlila technický pokrok a přinesla nové vynálezy.

Na naší výstavě představujeme také dnes již pozapomenuté osobnosti spjaté se Slezskem, jakými byli rakousko-uherský maršál Eduard von Böhm-Ermolli, spoluzakladatel italských legií Jan Čapek či legionář a pozdější generál Heliodor Píka.

HELIODOR PÍKA – LEGIONÁŘ A VOJENSKÝ DIPLOMAT

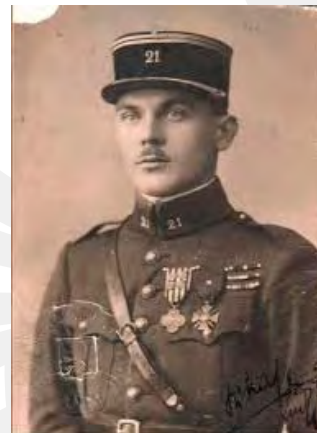
4. 4. – 30. 11. 2014

 Národní památník II. světové války

Přijďte na naši výstavu a dovíte se víc o pozoruhodné osobnosti našich moderních dějin – generálu Heliodoru Píkovi (1897–1949), rodákovi ze Štítiny na Opavsku.

Byl příslušníkem československých legií na francouzské frontě během 1. světové války, působil na Vojenské akademii v Hranicích i na Hlavním štábu čs. branné moci, byl vojenským atašé v Rumunsku s akreditací i pro Turecko, na Balkáně vytvořil vojenskou odbočku čs. protinacistického odboje s krycím názvem DORA. Po komunistickém převratu v únoru 1948 byl však z armády propuštěn a 27. prosince 1948 obžalován z vojenské zrazy, zločinu zneužití úřední moci a zločinu neoznámení trestných podniků a v lednu 1949 pak v tajném přelíčení odsouzen k trestu smrti provazem.

SZM nyní připomíná 65. výročí této justiční vraždy výstavou, na níž kromě informací, řady fotografií a dokumentů uvidí návštěvníci také například torzo osobní zbraně Heliodora Píky – předmětu to to vzácnějšího, že se po něm dochovalo jen nemnoho osobních věcí.



CESTA SEVEREM ANEB KRAJINA A PŘÍRODA FENNOSKANDIE

27. 3. 2014 – 1. 3. 2015

 Arboretum Nový Dvůr



Víte, co se skrývá za tajemně znějícím názvem Fennoskandie? Je to nejen území Skandinávského poloostrova, ale také Finsko, ostrov Kola a okolí Ladožského a Oněžského jezera. Zavítáte-li do výstavní síně arboreta můžete se ocitnout v tundře, tajze, u ledovců, ale i na mořském pobřeží – a dovíte se mnoho zajímavého také ze života severských zvířat. Najdete tady i zmínku o slavné knize Karla Čapka Cesta na sever, která neztrácí na oblibě a aktuálnosti ani sedmdesát let po svém vydání.

Výstava pro vás může být pozvánkou na výlet do kouzelné přírody, na evropském kontinentu nejméně dotčené činností člověka. Kdo už někdy severské země navštívil, jistě ocení poučnou reminiscenci na putování po tamní krajině.

Naprostá většina zoologických preparátů pochází z dílny uznávaného mistra muzejní preparace Viléma Borůvky, našeho nedávno zesnulého kolegy – lze ji tedy vnímat také jako hold jeho celoživotní práci. Výstavu připravil RNDr. Miloš Anděra, CSc., dlouholetý zoolog Národního muzea v Praze, v úzké spolupráci s pracovníky Slezského zemského muzea.

SUPERMARKET SVĚT

1. 10. – 31. 10. 2014

 Historická výstavní budova



Víte, kdo, kde a jak vyrobil věci, které denně používáme? Přijďte zvážit své oblečení a rozebrat mobil v nadživotní velikosti, který v sobě skrývá neobvyklá překvapení! Zaplatte za čokoládu pěstiteli kakaovníku – a sledujte, kam se peníze cestou k němu ztrácejí... Interaktivní výstavu o koloběhu zboží i o mezinárodním obchodování připravilo **Centrum globálního rozvoje vzdělávání Na Zemi** – vznikla v rámci projektu Svět v nákupním košíku. Opavskou premiéru výstavy připravilo statutární město Opava spolu se Slezským zemským muzeem.

FESTIVAL PTACTVA

4. 10. 2014 v 8.00 hod.

Štěrkovna u Dolního Benešova



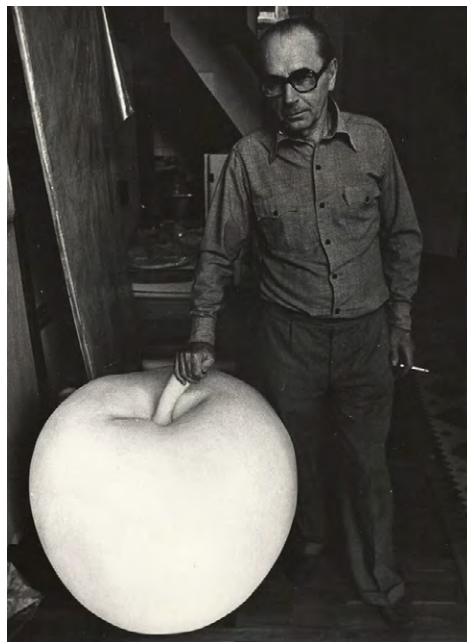
Slezské zemské muzeum a Česká společnost ornitologická vás zvou na podzemní ornitologickou vycházku podél štěrkovny u Dolního Benešova a Zábřežských luk. Přibližně šestkilometrový výlet začne v sobotu 4. 10. 2014 v 8.00 na železniční zastávce Dolní Benešov-Zábřeh (příjezd vlaku z Opavy v 8.04). Zážitek z pozorování ptáků umocní stativový dalekohled s velkým zvětšením, za pěkného počasí organizátoři předvedou také jejich odchyt a kroužkování. Vycházka je vhodná i pro rodiny s dětmi, plánujeme ji ukončit na železničním nádraží v Háji ve Slezsku (můžete se ale odpojit i dříve). Akci připravuje Mgr. Libor Praus (e-mail: praus@szm.cz, mob.: 605 522 692).

Festival ptactva je kampaní BirdLife International, která upozorňuje na fenomén ptačího stěhování a na nebezpečí, která ptáky na jejich cestách mohou potkat. Případá vždy na první říjnový víkend, kdy partneři BirdLife International organizují v jednotlivých evropských zemích vycházky do přírody spojené s pozorováním ptáků a dalším doprovodným programem. Během vycházek zaznamenávají ornitologové počty ptáků, nejčastěji pozorované i vzácné druhy a další zajímavosti. Tyto údaje organizátoři ještě během víkendu zpracují, vyhodnotí a pošlou evropskému koordinátorovi, který následující den předá zpracované výsledky z celé Evropy sdělovacím prostředkům. U nás se tedy můžete stát součástí této celoevropské akce.

JIŘÍ KOLÁŘ VE VZPOMÍNKÁCH EMANUELA KŘENKA

7. 10. 2014 v 17.00 hod.

 Památník Petra Bezruče



Vyprávění Emanuela Křenka, herce, fotografa a tvůrce mnoha kulturních pořadů a výstav, o významném básníku Jiřím Kolářovi, s nímž jej pojilo osobní přátelství. Vzpomínkový večer proběhne v rámci doprovodného programu k výstavě „Vy troubo! Pro Jiřího Koláře“, na kterou si až do konce října můžete zajít do galerie zámku v Hradci nad Moravicí.

BLUDNÝ KÁMEN

VOZEJK A TYČ

8. 10. 2014 v 17 hodin

📍 Památník Petra Bezruče

Večer zvukové poezie Pavla Novotného a Jaromíra Tyklta

Dopřejte si klidné zastavení v našem hektickém čase! Literární večer v Památníku Petra Bezruče vám ho jistě poskytně – tady jsou vizitky jeho protagonistů:

Jaromír Typlt (1976, Nová Paka), básník, prozaik, esejista. Absolvoval češtinu a filozofii na Filozofické fakultě Univerzity Karlovy a po civilní službě ve sdružení pro péči o duševně nemocné pracoval v Liberci jako výtvarný kurátor (Malá výstavní síň, Galerie U Rytíře). První období jeho tvorby se vyznačuje především důrazem na obrazotvornost (soubor poezie Ztracené peklo, 1994), ale také snahou o vystižení atmosféry „blouzniveckého“ rodného kraje (Opakem o překot, 1996). Po roce 1999 začal experimentovat s různými přesahy literatury do dalších uměleckých odvětví (bibliofilie a autorské knihy, krátké filmy, jevištní performance, zvukové nahrávky a improvizace) a výsledky soustředil do knihy Stisk (2007). Vydal také obsáhlou monografii sochaře Ladislava Zívra (2013). Se skladatelem Michalem Ratajem od roku 2009 účinkuje ve zvukově-textové improvizaci Škrábanice.

Pavel Novotný (1976, Liberec) působí jako vedoucí katedry německého jazyka na Technické univerzitě v Liberci. Píše a překládá poezii, skládá písně, věnuje se literární vědě, je autorem řady radiofonických kompozic pro ČRo3-Vltava. Společně s Jaromírem Typltem jevištně i rozhlasově zpracoval dadaistickou skladbu Kurta Schwitterse Ursonate. Vydal básnické sbírky Sběr (2003), Mraky (2010) a Havarijní řád (2013), dále též prózu A to si pak může říkat, co chceš (společně s Helenou Skalickou, 2013). Je frontmanem volného páhudebního sdružení Voni, s nímž natočil album Svět očima Monkikiho. Publikuje v nejrůznějších literárních časopisech, např. Souvislosti, Tvar, Protimluv, Kloaka. Jeho celoživotní projekt tvoří Tramvestie, v principu nekonečný soubor zvukových a textových záznamů, mapujících tramvajovou jízdu mezi Libercem a Jabloncem nad Nisou.

Také tento literární večer je doprovodným programem k výstavě „Vy troubo! Pro Jiřího Koláře“, která bude do konce října otevřena v galerii zámku v Hradci nad Moravicí.

BLUDNÝ KÁMEN

VYŘEŽ/Š SI SVOU DÝNI

18. – 19. 10. 2014

📍 Arboretum Nový Dvůr



Už popáté se můžete těšit na naši úspěšnou víkendovou akci – stejně jako v minulých letech si budete moci vyřezat dýně různých velikostí a nazdobit je připravenými přírodními materiály z našeho parku. Pro inspiraci budou v areálu arboreta rozmístěny výtvořky žáků opavských základních škol – letošním tématem víkendu je „Vodní svět“. Odvážnější návštěvníci se večer mohou projít s lampiony parkem, který se rozzáří loučemi a dýňovými lampami. A pro malé i velké mlouny budou také připraveny k ochutnání dýňové speciality. Tak neváhejte a přijďte se naladit „na struny podzimu“ a vytvořte si dušičkovou dekoraci! Na vaši návštěvu se těší zaměstnanci arboreta. A v sobotu 18. října vám v rámci oslav Dne stromů nabízejí také komentované prohlídky parku v 9.00 a 15.00 hodin. Dovíte se na nich spoustu zajímavostí o naší nádherné a bohaté sbírce dřevin.

Vstupné na akci 40/20 Kč, rodinné 90 Kč. Komentovaná prohlídka je zdarma k ceně vstupného do areálu.

Začátek akce ve 14.00 hodin, komentované prohlídky v 9.00 a 15.00 hodin, sraz u vchodu do arboreta.

KONCERT HUDEBNÍ SKLADATELÉ VE SLEZSKU

21. 10. 2014 v 18.00 hod.

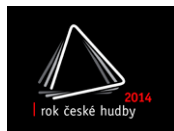
Kostel sv. Václava v Opavě



Už tradičně se roky končí čtyřkou, ve kterých si připomínáme výročí velkých českých skladatelů, označují v české kulturní oblasti tzv. Rokem české hudby. Do oslav Roku české hudby 2014 se zapojilo i muzikologické pracoviště Slezského zemského muzea projektem „Hudební skladatelé působící v českém Slezsku ve sbírkách Slezského zemského muzea“.

Především chceme oživit skladby zapomenutých skladatelů, kteří působili v českém Slezsku a zanechali tu trvalé hodnoty v podobě děl, která byla pro tuto lokalitu napsána a provozována. Do tohoto kontextu plně zapadá osobnost hudebního skladatele a houslisty Carla Ditterse von Dittersdorfa, který prožil podstatnou část svého života v českých zemích, dále Johanna Antona Albrechtsbergra, který působil jako violoncellista na zámku Hradec nad Moravicí. Hudbu českého Slezska nesporně ovlivnili i piarističtí skladatelé, tvořící v nedaleké piaristické koleji v Bílé Vodě. Jedná se především o Carla Erasma či Antonína Brossmanna, rektora koleje a vynikajícího hudebního skladatele.

Projekt, na jehož počátku stál prepis čtyř duchovních děl výše zmíněných skladatelů z muzikologické podsbírkky SZM, vyvrcholí koncertem v kostele sv. Václava v Opavě. Slezské zemské muzeum ho pořádá spolu s opavskou Církevní konzervatoří – vystoupí na něm sólisté a sbor této školy. Vstupenky můžete zakoupit v předprodeji v opavské Sluně. Zbývá dodat, že Slezské zemské muzeum v rámci Roku české hudby vydá také publikaci Opava hudební autorů Karla Boženka a Petra Hanouska.



ČEŠI VE VELKÉ VÁLCE

Komentovaná prohlídka 28. 10. v 11.00 a 14.15 hod.

28. 10. volný vstup, otevřen symbolický hřbitov

 Národní památník II. světové války



Projděte si působivou výstavu, která připomíná letošní velké jubileum – 100 let od vypuknutí 1. světové války. Osudy obyvatel českých zemí v letech 1914–1918, činnost československých legií v Rusku, Francii a Itálii či působení Čechů v rakousko-uherské armádě – to jsou témata, kterým se výstava věnuje a o státním svátku je představíme i s odborným komentářem. Dovíte se také, jaké dopady měl válečný konflikt na civilní obyvatelstvo a jaké byly příčiny a důsledky války.



DOBA ZMARU A NADĚJE

Komentované prohlídky: 28. 10. v 15 hodin
(volný vstup, v tento den bude otevřen i symbolický hřbitov)
17. 11. v 11 a 15 hodin

 **Národní památník II. světové války**



Stálá expozice Národního památníku II. světové války v Hrabyni připomíná v chronologickém sledu nejdůležitější vojenské a politické události 2. světové války, nezapomíná však ani na civilní život obyvatelstva. Expozice je rozčleněna do několika tematických celků – vznik a bojová činnost československých jednotek na území Sovětského svazu, boje československých vojáků a letců v Polsku, Francii, na Středním východě a ve Velké Británii, osvobozovací boje na území Československa, holocaust a koncentrační tábory a všední život obyvatelstva. Poskytne vám základní informace o tomto období a seznámí i s osobními příběhy pamětníků. Emocionální dojem umocňují autentické předměty, které pro expozici věnovali přímo účastníci bojů.

Expozice je doplněna multimediálními prvky. V jedenácti infokioscích si můžete vyhledat dobové fotografie a dokumenty. Ústřední scénou je dioráma s bojovou technikou a domem zničeným válečnými boji. Dům byl postaven na základě dobových fotografií válek zničené obce Hrabyně a jsou v něm umístěny autentické předměty, které věnovali obyvatelé obce.

Vstupní část expozice tvoří pamětní síň, v níž je centrálním objektem skleněný sarkofág s prsty z bojišť 2. světové války, koncentračních táborů a dalších míst utrpení. Součástí budovy památníku je symbolický hřbitov se 13 000 destičkami se jmény padlých vojáků Rudé armády, příslušníků 1. čs. armádního sboru, kteří padli v rámci ostravsko-opavské operace, a se jmény civilních obyvatel ze severní Moravy a Slezska, kteří padli v domácím odboji nebo byli umučeni v koncentračních táborech. Vedle památníku je umístěno několik kusů historické bojové techniky.

OZVĚNY MUSAIONFILMU 2014

12. 11. 2014 v 18.00 hod.

 **Historická výstavní budova**

Promítání oceněných filmů s komentářem ze 17. ročníku přehlídky muzejních filmů MUSAIONFILM v Uherském Brodě

Znáte příběh věhlasného architekta Jana Kotěry?

Viděli jste současnou tvář třebíčského muzea?

Znáte Vojvodovo, mizející českou vesnici v Bulharsku, a jeho osudy?

Třebechovický betlém – známý fenomén a jeho neznámá inspirace. Co o ní víme?

Mečový tanec žije i dnes! Aneb současná verze ojedinelého zvyku na hranici vlasti.

Ozvěny MUSAIONFILMU jsou jedním z výstupů aktuálního ročníku přehlídky muzejních filmů, která se od r. 1998 každoročně koná v Uherském Brodě (jejím pořadatelem je zdejší Muzeum Jana Amose Komenského, příspěvková organizace Ministerstva kultury ČR).

Ozvěny MUSAIONFILMU jsou prezentací filmů oceněných porotou a diváky přehlídky.

Ozvěny MUSAIONFILMU jsou příležitostí nahlédnout pod povrch.

A které oceněné filmy uvidíte?

Černý Janek 2014 – hlavní cena poroty
Kotěra. Po stopách moderny...

divácká anketa – cena diváků

Zámek Třebíč – modernizace zámku a zpřístupnění nových expozic

čestné uznání

Druhé Vojvodovo: myslet obrazem

čestné uznání

Betlémy v pohraničí – hledání Proboštovy a Wittigovy inspirace

čestné uznání

Keď sa fašank krátí

VÁNOCE SE SLEZSKOU TVORBOU

1. 12. 2014 – 4. 1. 2015

 Historická výstavní budova



I letos vás v adventním čase zveme na akci, která vás vánočně naladí. Stejně jako v minulých letech se na ní představí jeden z nejstarších a nejvýznamnějších výrobců vánočních ozdob u nás. Dovíte se také, jak baňky vypadaly v minulosti a jak se vyvíjely do své současné podoby. V prosincovém adventním čase si můžete každé úterý, středu a čtvrtek od 9 do 18 hodin přijít vyzkoušet techniku malování baňek a vytvořit si tak originální dárek pro své nejbližší. Baňky, které budete dekorovat, pořídíte také u nás na pokladně.

Pozor – pro školy a skupinové návštěvy je nutná předchozí rezervace na těchto kontaktech: pokladnahvb@szm.cz nebo telefonicky na 553 714 809.

„ČEŠI VE VELKÉ VÁLCE 1914–1918 – O DOPADECH VÁLKY NA CIVILNÍ OBYVATELSTVO A ŽIVOT VOJÁKŮ V ARMÁDĚ A LEGIÍCH“

Přednáška pro veřejnost v rámci Týdne knihoven
8.10. v 17.00 hod.

Badatelna Knihovny Slezského zemského muzea



Přednášející: Mgr. Ondřej Kolář, PhD.

Jak se první světová válka promítla do politických a sociálních poměrů v českých zemích, řekneme hned v úvodní části přednášky. Bude nás také zajímat, jak na konflikt reagovaly rakousko-uherské úřady i česká politická a intelektuální scéna, zaměříme se i na příčiny eskalace národnostních a sociálních nepokojů v průběhu válečných let. Tyto jevy ilustrujeme na příkladech ze slezského a severomoravského prostředí.

Druhá část přednášky se věnuje základním aspektům života vojáků z českých zemí na frontách. Mimo jiné povíme, jaká byla národnostní politika rakousko-uherské armády nebo na jaké překážky narážely snahy o vybudování československých legií.



NÁRODNÍ PARKY SEVERNÍ EVROPY

20. 11. 2014 v 18.00 hod.

 Historická výstavní budova



Přednášející: RNDr. Miloš Anděra, CSc., Národní muzeum

Severní Evropa, tedy Skandinávie a Finsko, je v současné době největší oázou málo narušené přírody na našem kontinentě. Není proto divu, že v celé oblasti je dnes už více než 100 národních parků o celkové výměře odpovídající třem čtvrtinám rozlohy naší republiky. Národní parky chrání krajinu nejrůznějšího typu od jezerních oblastí po rozsáhlá rašeliniště, porosty tajgy či jiných lesů i severské tundry. Zastoupena jsou také různá pohoří včetně impozantních norských ledovců, zkrátka nepřicházejí ani mořské ekosystémy. Přednáška představí nejznámější a nejvýznamnější národní parky regionu – a kromě spousty zajímavostí o severské přírodě vám může dát i návod, kam se na Severu vydat.

OPAVSKÝ PRŮMYSL Z POHLEDU PAMÁTKOVÉ PÉČE

7. 10. 2014 v 18.00 hod.

 Historická výstavní budova

Přednášející: Mgr. Alena Borovcová

Opavu nelze nazývat průmyslovou aglomerací. Přesto i zde industrializace zasáhla do městského organismu výstavbou továrních areálů, elektrárny, železnice atd. Přednáška Mgr. Aleny Borovcové bilancuje dochované průmyslové stavby – seznámí vás s kulturními památkami i dalšími hodnotnými průmyslovými objekty v Opavě a na Opavsku.



SOUČASNÁ ARCHITEKTURA V KONTEXTU

18. 11. 2014 v 18 hodin

 Historická výstavní budova

Přednášející: Ing. arch. Tomáš Pilař

Cyklus přednášek Za Opavu tentokrát představí tvorbu ateliéru Kuba & Pilař – architekti v kontextu současné podoby veřejného prostoru, architektury a historického vývoje. Přednášející ukáže také moderní realizace ve spojení i v kontrastu k historické zástavbě.

Dvojice Ladislav Kuba a Tomáš Pilař získala řadu ocenění i vítězství v architektonických soutěžích. Na počátku jejich spolupráce stojí drobná stavba kaple Panny Marie Královny v Jestřebí, která posunula náhled na novostavby církevních staveb a stala se velkou inspirací mnoha architektů. O několik let později Ladislav Kuba a Tomáš Pilař rekonstruovali radnici v nedaleké Brtnici. V roce 2002 zaujali knihovnou filozofické fakulty Masarykovy univerzity v Brně porotu Grand Prix obce architektů a byli oceněni téměř ve všech kategoriích.



SLEZSKO PŘES OBJEKTIV

Rádi fotografujete, zajímáte se o přírodu, kulturu či dění ve Slezsku, jste soutěživí a je vám méně než 26 let? Pak je tady příležitost pro vás – v soutěži Slezského zemského muzea *Slezsko přes objektiv*. Vyhlásili jsme ji v rámci projektu Strážci paměti – 200 let muzejnictví v České republice, který má zvýšit zájem veřejnosti o muzea a muzejnictví v naší zemi. Ukažte nám, jak vidíte Slezsko – region, ve kterém žijete! Pošlete nám nejen své fotografie místních přírodních a kulturních památek a turistických atraktivit, ale představit můžete také svůj pohled na tradice a samotný charakter regionu. Soutěž probíhá od 4. dubna do 31. října 2014, je určena všem fotografům – amatérům ve věku 6–26 let. Všichni účastníci soutěže budou odměněni bezplatnou roční vstupenkou do všech areálů SZM. Bližší informace o podmínkách soutěže, možných výhrách a přihlašovací formulář jsou umístěny na www.szm.cz.



Partnery soutěže jsou společnosti Olympus, Místní akční skupina Opavsko a Wikimedia Česká republika.



Historická výstavní budova

Edukační program k výstavě *Země a její pán*

12. listopadu 2014 – 22. března 2015

PANOVNÍCI VE SLEZSKU A SLEZSKO V DOBĚ PANOVNÍKŮ

Program seznámí návštěvníky s panovnickými rody, především s Habsburky a Lucemburky, a také se samotnými panovníky, například s Marií Terezií a Františkem Josefem I. Edukační program se zaměří na Slezsko, respektive přímo Opavsko v době vlády konkrétních panovníků, na zdejší církevní řády, šlechtu, ale i na měšťany a venkovany.

Program je určen pro II. stupeň základních škol, pro střední školy a pro skupiny zájemců z řad ostatních návštěvníků. Součástí programu bude i badatelský list.

Časová náročnost: 60 minut



Doprovodné programy k části *Encyklopedie Slezska*

CO JE TO ŘEMESLO ANEB ŘEMESLA A CECHY VE SLEZSKU

Program, v jehož průběhu bude lektor odpovídat na otázky:

Co je to řemeslo?

Co jsou to cechy a kdy vznikaly?

Jaká řemesla se objevovala v Opavě?

Program je určen pro žáky 4. až 9. ročníků základních škol, studenty středních škol a skupiny zájemců z řad ostatních návštěvníků.

Časová náročnost: 60 minut

VIDÍM PŘED SEBOU MĚSTO VELIKÉ... ANEB VZNIK MĚST VE SLEZSKU

Program, jehož obsahem jsou tato témata: Jaké druhy měst vznikaly? Která města jsou nejstarší? Co město tvořilo? Jaká byla městská práva?

Program je určen pro dvě věkové kategorie zájemců:

- pro žáky 4.–7. ročníku základních škol
- pro žáky 8. a 9. ročníku základních škol, studenty středních škol a skupiny zájemců z řad široké veřejnosti.

Časová náročnost: 60 minut

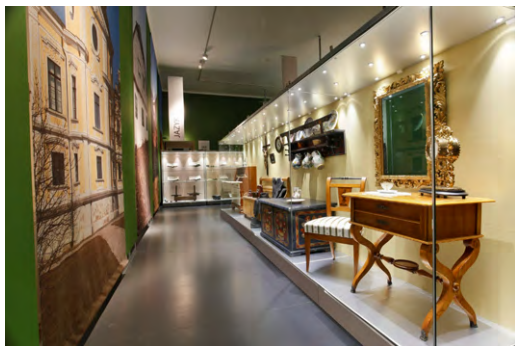
SLEZSKO

Program seznámí účastníky s teorií vzniku názvu Slezsko, představí celé Slezsko i tzv. České Slezsko na historických mapách a připomene významné události v dějinách tohoto území. Cílem programu je znovuoživení slezského patriotizmu.

Program je určen pro dvě věkové kategorie:

- pro žáky 5.–7. ročníku základních škol
- pro žáky 8.–9. ročníku základních škol, studenty středních škol a skupiny zájemců z řad ostatních návštěvníků.

Časová náročnost: 60 minut



ARCHEOLOGIE PRO NEJMENŠÍ ANEB ŠTĚTEČKEM A MOTYČKOU PROKOPEM SE ULIČKOU

V programu se účastníci seznámí s pojmem archeologie a s prací archeologa. V rámci tohoto interaktivního programu si mohou účastníci vyzkoušet tuto práci na vlastní kůži hledáním předmětů v písku či skládáním keramických střepek.

Program je určen pro děti z MŠ a žáky 1. a 2. ročníku ZŠ.

Časová náročnost: 45–60 minut

ZNÁTE JE ANEB ZNÁMÉ I NEZNÁMÉ OSOBNOSTI SLEZSKA

Program, který účastníky seznámí s vybranými významnými osobnostmi Slezska. Například s P. Bezručem, V. Priessnitzem, J. M. Olbrichem, A. Zdrzilou aj.

Je určen pro žáky vyšších ročníků základních škol, pro studenty středních škol a pro skupiny zájemců z řad široké veřejnosti.

Časová náročnost: 60 minut

Prosíme zájemce o včasnou rezervaci termínu vybraného programu u muzejní pedagožky Mgr. Lucie Malaníkové, tel.: 778 488 261, e-mail: malanikova@szm.cz, www.szm.cz.

Doprovodné programy k části Příroda Slezska

DO POHÁDKY SE ZVÍŘÁTKY

Program je určen pro děti z mateřských škol a žáky 1. a 2. ročníku základních škol. Průvodci programu budou známé zvířecí postavičky z pohádek, které děti uvedou do říše savců.

Časová náročnost: 45 minut

VZÁCNÍ SAVCI SLEZSKA

Cílem tohoto programu je seznámit návštěvníky zábavnou a interaktivní formou se životem vzácných druhů savců žijících ve Slezsku.

Program určen pro dvě věkové kategorie:

- pro žáky 3.–7. ročníku základních škol
- pro žáky 8. a 9. ročníku základních škol a studenty středních škol

Časová náročnost: 60 minut

Prosíme zájemce o včasnou rezervaci termínu vybraného programu u muzejní pedagožky Mgr. Ireny Hodanové, tel.: 778 488 260, e-mail: hodanova@szm.cz, www.szm.cz.

Interaktivní edukační programy tematicky zaměřené na období zimního času a Vánoce

Vánoční dílnička ve Slezském zemském muzeu

Přeneste se s námi do historie oslav Vánoc. Znáte tradiční vánoční zvyky?

Program je určen pro všechny věkové kategorie.

Časová náročnost: 45–60 minut

Prosíme zájemce o včasnou rezervaci termínu vybraného programu u muzejní pedagožky Mgr. Lucie Malaníkové, tel.: 778 488 261, e-mail: malanikova@szm.cz, www.szm.cz.

Jak tráví zimu?

Víte, které živočichy můžete u nás potkat v zimě a kam se poděli ti ostatní? Jak můžeme zvířatům v zimě pomoci?

Program je určen pro všechny věkové kategorie.

Časová náročnost: 45–60 minut

Prosíme zájemce o včasnou rezervaci termínu vybraného programu u muzejní pedagožky Mgr. Ireny Hodanové, tel.: 778 488 260, e-mail: hodanova@szm.cz, www.szm.cz.

Národní památník II. světové války

Doprovodný program k výstavě Češi ve Velké válce

4. dubna – 30. listopadu 2014

1. SVĚTOVÁ VÁLKA A ČESKÉ ZEMĚ

1. světová válka byla někdy nazývána také Velká válka. Jaké byly příčiny jejího vzniku, které zásadní okamžiky tohoto světového konfliktu se promítly do života vojáků pocházejících z českých zemí, jaký měla vliv na civilní život obyvatel a kulturu českých zemí, to vše se dozví účastníci edukačního doprovodného programu. Válečné dějiny budou nastíněny mj. prostřednictvím knihy Jaroslava Haška: Oudy dobrého vojáka Švejka za světové války.

Program je určen pro dvě věkové kategorie:

- pro žáky 5.–8. ročníku základních škol
- pro žáky 9. ročníku základních škol a studenty středních škol

Časová náročnost: 60 minut

Doprovodné programy k expozici Doba zmaru a naděje

ŽIVOT V PROTEKTORÁTU ČECHY A MORAVA

Program vyzvedne některé stránky života českých obyvatel v protektorátu, např.:

- německá okupační správa
- likvidace českých institucí, protektorátní úřady
- přidělový systém
- totální nasazení

Pro srozumitelnější objasnění těchto pojmů budou využity fotografie a dokumenty ze sbírek Slezského zemského muzea a ukázky vzpomínek pamětníků. Součástí bude i pracovní list.

Program určen pro žáky 8. a 9. ročníků základních škol, studenty středních škol a zájemce z řad ostatních návštěvníků.

Časová náročnost: 60 minut

HOLOCAUST A TRANSPORTY ŽIDOVSKÉHO OBYVATELSTVA

Cílem programu je seznámit účastníky s termíny holocaust, antisemitismus či šoa a s okolnostmi, které vedly k masovým transportům Židů do ghetta a koncentračních táborů. V programu je využito dobových materiálů a vzpomínek pamětníků. Součástí bude také pracovní list.

Program určen pro žáky 8. a 9. ročníků základních škol, studenty středních škol a zájemce z řad ostatních návštěvníků.

Časová náročnost: 60 minut

Prosíme zájemce o včasnou rezervaci termínu vybraného programu u muzejní pedagožky Mgr. Kamily Polákové, tel.: 732 974 070, e-mail: polakova@szm.cz, www.szm.cz.

Vstupné na doprovodné programy

Historická výstavní budova – 10 Kč

Národní památník II. světové války – 30 Kč

Pedagogický doprovod zdarma

Plné vstupné – 50 Kč (Historická výstavní budova)

60 Kč (Národní památník II. světové války)

Arboretum Nový Dvůr

Doprovodný program k akci Den stromů

20 – 24. 10. 2014

LETEM SVĚTEM ARBORETEM

Zábavnou i naučnou formou doplněnou o interaktivní prvky seznámíme návštěvníky s rostlinami arboreta, ale také s obyvateli, se kterými se zde můžeme setkat. Vysvětlíme si životní cyklus stromu od semínka po tlející pařez a pomocí různých smyslů prozkoumáme nejen listy a plody.

Program je určen pro všechny věkové kategorie a dle potřeby bude upravován. Součástí programu bude i badatelský list.

Prosíme zájemce o včasnou rezervaci termínu edukačního programu u muzejní pedagožky Mgr. Ireny Hodanové, tel.: 778 488 260, e-mail: hodanova@szm.cz, www.szm.cz.



SLEZSKÉ ZEMSKÉ MUZEUM 1814 – 2014

Víte, že:

- je nejstarším veřejným muzeem v České republice? Zahájilo činnost 1. května roku 1814 v budově tehdejšího gymnázia na rohu Dolního náměstí v Opavě.
- dnes Slezské zemské muzeum spravuje 6 expozičních areálů a 2 400 000 sbírkových předmětů a je tak třetím největším muzeem u nás?
- muzeum navštívil v roce 1817 a 1820 rakouský císař František I. s chotí Karolínou Bavorskou?
- Historická výstavní budova v Opavě (postavená v letech 1893–95 podle návrhu vídeňských architektů Scheiringera a Kachlera) je skvostnou architektonickou památkou z konce 19. století?
- mezi sympatizanty Slezského zemského muzea patřil také spisovatel Jan Neruda?
- Historickou výstavní budovu zasáhlo v roce 1945 několik bomb a požár zničil i velkou část sbírek? Zaměstnanci pak kus po kuse lepili například rozbitou keramiku i sochu Genia z kopule výstavní budovy.
- Slezské zemské muzeum je jediným muzeem u nás, o kterém vznikla píseň? Jeho sbírky inspirovaly písničkáře Jaromíra Nohavici.
- v této instituci působili vynikající odborníci – mezi nimi (více než 60 let) i mezinárodně uznávaný preparátor Vilém Borůvka?
- expozice Doba zmaru a naděje v Národním památníku II. světové války získala v roce 2010 cenu Gloria musaealis za muzejní počín roku?
- Slezské zemské muzeum získalo prestižní cenu Gloria musaealis také loni (za projekt rekonstrukce Historické výstavní budovy a expozici Slezsko) – a letos i čestné uznání v nejprestižnější evropské soutěži o Evropské muzeum roku?
- letos do srpna navštívilo 6 expozičních areálů už přes 80 tisíc lidí, tedy tolik jako za celý loňský rok?



Ti, kteří už u nás byli, do návštěvní knihy v Historické výstavní budově napsali...

Klenot mezi muzei – prostě úžasné.

Nejkrásnější muzeum Česka! A nejkvotnější a nejdělanější lektorku Irenku tu máte!

Krásné – naposledy jsem tu byla ještě před rekonstrukcí. Je to opravdu živé a moderní muzeum, přes svou bohatou minulost.

Úplně jsme se tu ztratili v čase...



Možná u nás byl váš pradědeček – a jednou k nám přijde i váš pravnuček... Navštívte nás i vy – těšíme se na vás!

SLEZSKÉ ZEMSKÉ MUZEUM – MOST Z MINULOSTI DO BUDUCNOSTI SLEZSKA

Publikace

Slezsko: Paměť – identita – region


**Paměť Slezska
(Památky
a pamětové institu-
ce českého Slezska
v 16. až 19. století)**

Pavel Šopák a kol.
Rok vydání: 2011
ISBN: 978-80-86224-90-9
Cena: 690 Kč
+ poštovné

**Město – zámek
– krajina**

Pavel Šopák a kol.
Rok vydání: 2012
ISBN:
978-80-86224-91-6
Cena: 590 Kč
+ poštovné

Znamení vertikál

Pavel Šopák a kol.
Rok vydání: 2013
ISBN:
978-80-87789-13-1

Země a její muzeum – publikace bude vydána v roce 2014

Země a její pán – publikace bude vydána v roce 2014

Neklidné století – publikace bude vydána v roce 2015

V prodeji také:


• Příroda Slezska,

Jindřich Roháček a kol.
Rok vydání: 2013
ISBN: 978-80-86224-95-4
Cena: 669 Kč + poštovné

- Memorabilia opavských dominikánů
- Obyvatelstvo rakouského Slezska v pozdně osvícenském období
- Malířství a sochařství v 19. století v západní části českého Slezska

Více informací na <http://www.szm.cz/muzejni-obchod>

Knihovna Slezského zemského muzea

adresa: Tyršova 1, Opava
tel.: 553 622 060, e-mail: knihovna@szm.cz
otevírací doba: středa 12.00–15.30 hod.; čtvrtek 8.00–15.30 hod.

Historická výstavní budova

adresa: Komenského 10, Opava
tel.: 553 714 809, e-mail: pokladnahvb@szm.cz
otevírací doba: po–ne 9.00–19.00 hod.
vstupné: 50/25 Kč, rodinné 110 Kč

Arboretum Nový Dvůr

adresa: Stěbořice – Nový Dvůr
tel.: 553 661 975 – pracovní dny; 553 661 031 – so, ne, svátky
e-mail: arboretum@szm.cz
otevírací doba: říjen–březen – po–ne 8.00–16.00 hod.
vstupné: 40/20 Kč, rodinné 90 Kč

Národní památník II. světové války

adresa: Hrabyně 192
tel.: 553 775 091, e-mail: pamatnik-valky@szm.cz
otevírací doba: duben–říjen – denně 9.00–17.00 hod.
listopad – čt–ne – 9.00–16.00 hod.
prosinec–březen – zavřeno
vstupné: 60/30, rodinné 130 Kč

Památník Petra Bezruče

adresa: Ostrožná 35, Opava
tel.: 553 625 024, e-mail: pamatnik-bezruce@szm.cz
otevírací doba: po–pá 8.00–12.00 hod., 13.00–16.00 hod.
vstupné: 20/10 Kč, rodinné 45 Kč

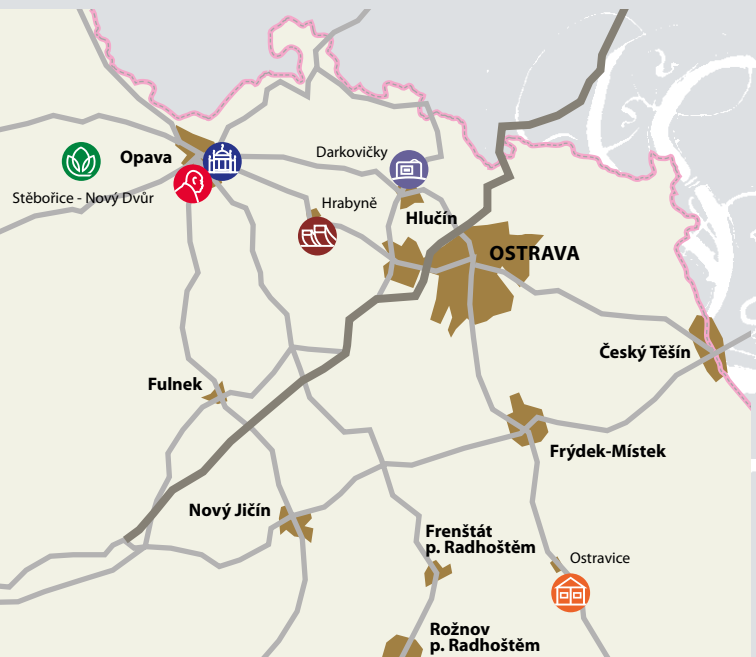
Areál čs. opevnění Hlučín-Darkovičky

adresa: Darkovičky, Hlučín
tel.: 595 051 110, e-mail: opevneni@szm.cz
otevírací doba: duben–říjen čt–pá – 9.00–15.30 hod.
so, ne, svátky – 11.00–17.00 hod.
listopad–březen – pouze předem ohlášené návštěvy
poslední vstup 30 min. před uzavřením
vstupné: 40/20 Kč, rodinné 90 Kč

Srub Petra Bezruče

adresa: Ostravice 41
tel.: 732 974 060, e-mail: spb@szm.cz
otevírací doba: listopad–duben pouze předem ohlášené návštěvy
vstupné: 20/10 Kč, rodinné 45 Kč

Celoroční vstupné do všech areálů SZM 290 Kč



Vydává:



SLEZSKÉ ZEMSKÉ MUZEUM

Nádražní okruh 31, 746 01 Opava

tel./fax: 553 622 999

e-mail: szm@szm.cz

www.szm.cz

Náklad: 3000 kusů

Redakce: Pavla Dluhoschová

Fotografie: Marcela Feretová a Luděk Wunsch, archiv Nazemi – str.13,

Libor Prauss – str. 14, Emanuel Křenek – str. 15, archiv T. Pilaře – str. 25

Grafické zpracování: Martin Feikus

Tisk: Tiskárna Kleinwächter

Změna programu vyhrazena

Uzávěrka 15. 9. 2014

